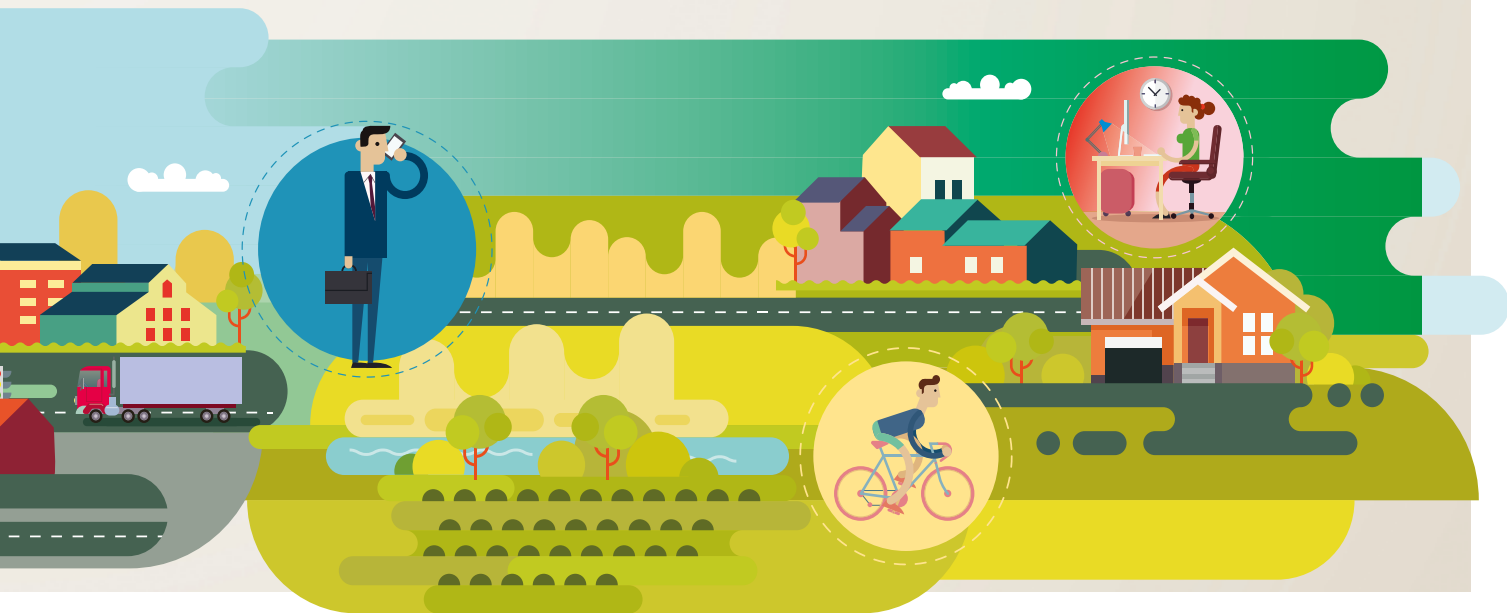


BAHIA DE TODOS OS MINÉRIOS

BAHIA OF ALL MINERALS



APRESENTAÇÃO

Presentation

A Bahia participa com mais de 4% do Produto Interno Bruto brasileiro. É a maior economia estadual da Região Nordeste e sexta maior do Brasil. Oferece economia sólida, ambiente de negócios saudável e segurança jurídica para os investidores.

Sua infraestrutura e logística são formadas por uma rede de transportes que se conecta a todo o país e ao mundo, o que facilita a compra e distribuição de produtos. Possui a 2ª maior malha rodoviária do Brasil; o 3º sistema de aeroportos regionais; três portos - Salvador, Aratu e Ilhéus com cinco terminais marítimos privados e um grande porto de granéis sólidos em construção, o Porto Sul, em Ilhéus.

Possui uma grande geração de energia de fontes renováveis, hídrica, eólica e solar com distribuição para todo o estado e outras regiões do Brasil.

O Governo do Estado da Bahia, por meio da Secretaria de Desenvolvimento Econômico (SDE) e da Companhia Baiana de Pesquisa Mineral (CBPM), está capacitado a receber os investidores e fornecer, de forma personalizada, as orientações e encaminhamentos necessários à instalação, ampliação e operação de empreendimentos.

A CBPM tem sua atuação centrada na ampliação e aprimoramento do conhecimento geológico do território baiano, na identificação e pesquisa de seus recursos minerais e no fomento ao seu aproveitamento, atraindo, para este fim, a iniciativa privada.

Com cinco décadas de atuação, a CBPM possui um extenso acervo de dados e informações geológicas, geradas e difundidas por ela ao longo da sua trajetória. Tais informações contribuíram para tornar a Bahia um dos estados brasileiros mais bem estudados e conhecidos geologicamente, pondo em destaque a grande diversidade de seus ambientes geológicos, ricos em depósitos minerais.

Bahia accounts for more than 4% of Brazil's Gross Domestic Product. It is the largest state economy in the Northeast and the sixth largest in Brazil. It offers a solid economy, a healthy business environment and legal security for investors.

Its infrastructure and logistics are made up of a transportation network that connects to the whole country and the world, which facilitates the purchase and distribution of products. It has the 2nd largest road network in Brazil; the 3rd largest regional airport system; three ports - Salvador, Aratu and Ilhéus with five private maritime terminals and a large solid bulk port under construction, Porto Sul, in Ilhéus.

It generates a great deal of energy from renewable sources, hydro, wind and solar, with distribution throughout the state and other regions of Brazil.

The Bahia State Government, through the Secretariat for Economic Development (SDE) and the Companhia Baiana de Pesquisa Mineral (CBPM), is able to receive investors and provide them, in a personalized way, with the necessary guidance and referrals for the installation, expansion and operation of ventures.

CBPM's activities are centered on expanding and improving the geological knowledge of Bahia's territory, identifying and researching its mineral resources and promoting their use, attracting the private initiative to this end.

With five decades of experience, CBPM has an extensive collection of geological data and information that it has generated and disseminated throughout its history. This information has contributed to making Bahia one of the best studied and best known Brazilian states geologically, highlighting the great diversity of its geological environments, rich in mineral deposits.

MINÉRIOS DA BAHIA/PRINCIPAIS BENS MINERAIS

BAHIA'S MINERALS / Main Mineral Assets

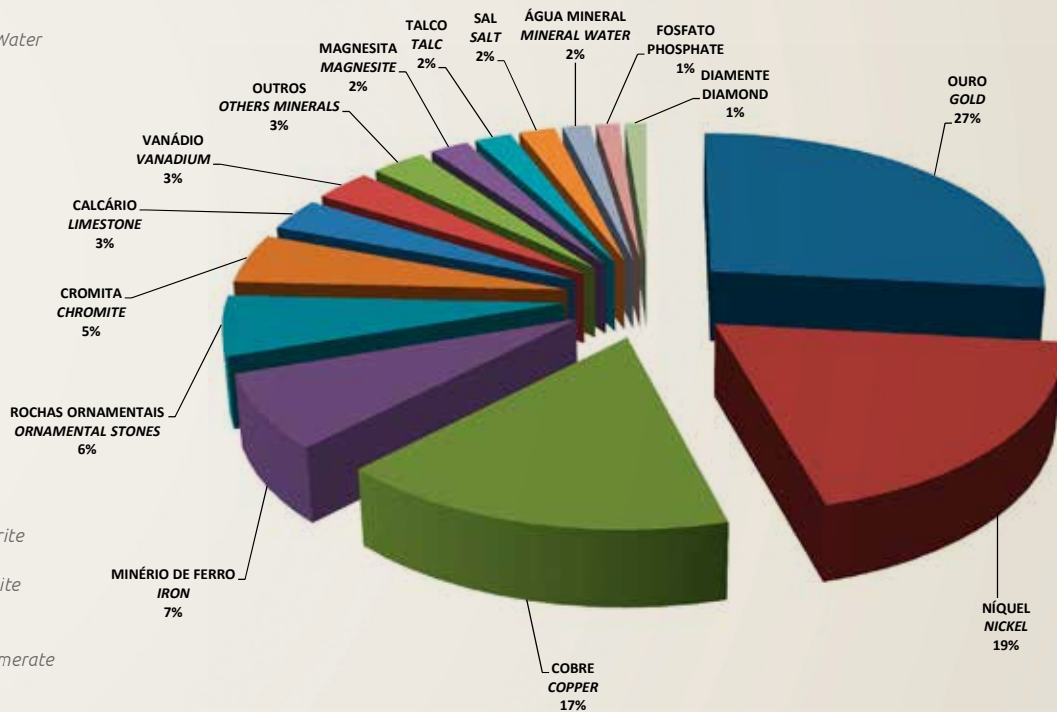
Lista dos 44 Minérios do Estado

List of the state's 44 minerals

1. Ouro / Gold
2. Cobre / Copper
3. Níquel / Nickel
4. Ferro / Iron
5. Cromita / Chromite
6. Arenito / Arenite
7. Água Mineral / Mineral Water
8. Calcário / Limestone
9. Vanádio / Vanadium
10. Talco / Talc
11. Gnaiss / Gnaiss
12. Magnesita / Magnesite
13. Granulito / Granulite
14. Granito / Granite
15. Mármore / Marble
16. Salgema / Rock salt
17. Diamante / Diamond
18. Fosfato / Phosphate
19. Areia / Sand
20. Quartzo / Quartz
21. Urânio / Uranium
22. Pegmatito / Pegmatite
23. Grafita / Graphite
24. Feldspato / Feldspate
25. Barita / Barite
26. Argila / Clay
27. Granodiorito / Granodiorite
28. Gabro / Gabbro
29. Charnóquito / Charnóquite
30. Diatomito / Diatomite
31. Sienito / Sienite
32. Conglomerado / Conglomerate
33. Manganês / Manganese
34. Columbita / Columbite
35. Migmatito / Migmatite
36. Xisto / Schist
37. Dolomito / Dolomite
38. Piroxenito / Piroxenite
39. Cascalho / Gravel
40. Caulim / Kaolin
41. Quartizito / Quartzite
42. Saibro / Red clay
43. Esmeralda / Emerald
44. Sodalita / Sodalite

PRINCIPAIS BENS MINERAIS PRODUZIDOS NA BAHIA – 2023

Chief Mineral Products from Bahia – 2023

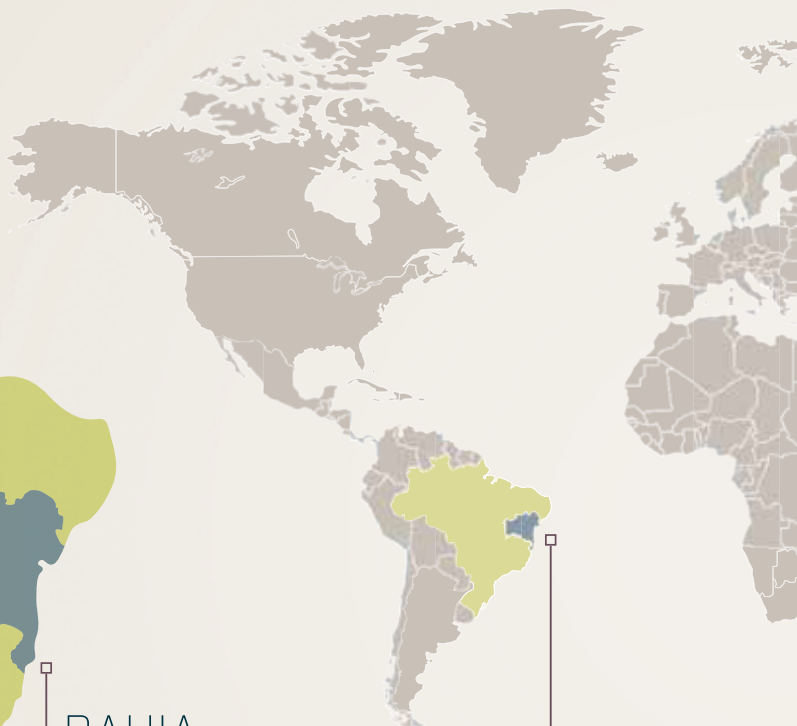


O ESTADO DA BAHIA

The State of Bahia



BAHIA



COMÉRCIO EXTERIOR BAHIA: PRINCIPAIS PARCEIROS (JAN A DEZ/2023) *FOREIGN TRADE BAHIA: MAIN PARTNERS (JAN TO DEC 2023)*

US\$19,80 bi EXPORTAÇÕES + IMPORTAÇÕES / Export + import

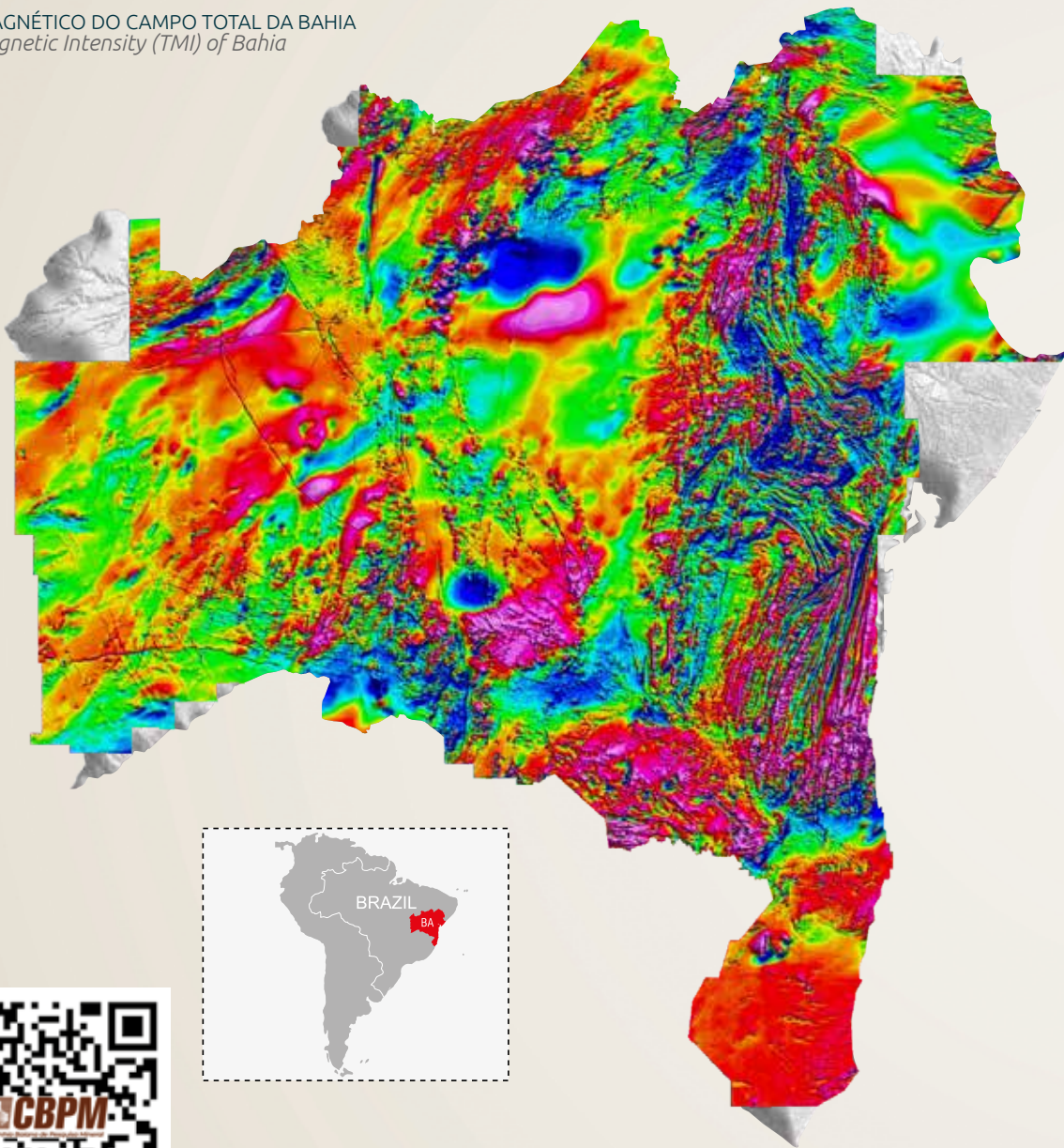
38,27% DA MOVIMENTAÇÃO TOTAL DO NORDESTE /of total movement in the northeast

3,4% DA MOVIMENTAÇÃO TOTAL DO PAÍS /of the country's total traffic



EXPORTAÇÕES BAIANAS POR BLOCOS ECONÔMICOS / BAHIA EXPORTS BY ECONOMIC BLOCKS	(US\$ 1000 FOB) / PARTICIPATION	(PART.) / PART.
	ANO/2023 - YEAR / 2023	%
Ásia (Exclusive Oriente Médio) <i>/ Asia (Exclusive Middle East)</i>	5.274.827	46,72
China / China	3.200.962	28,35
União Europeia - EU / European Union - EU	2.158.082	19,12
América do Norte / North America	1.657.993	14,69
Estados Unidos / USA	872.421	7,73
Mercado Comum do Sul - Mercosul / Southern Common Market - Mercosur	695.965	6,16
América do Sul, Central e Caribe (Exceto Mercosul) <i>/ South, Central America and the Caribbean (Except Mercosur)</i>	552.662	4,90
Outros / Others	950.000	8,41
Total / Total	11.289.529	100,00

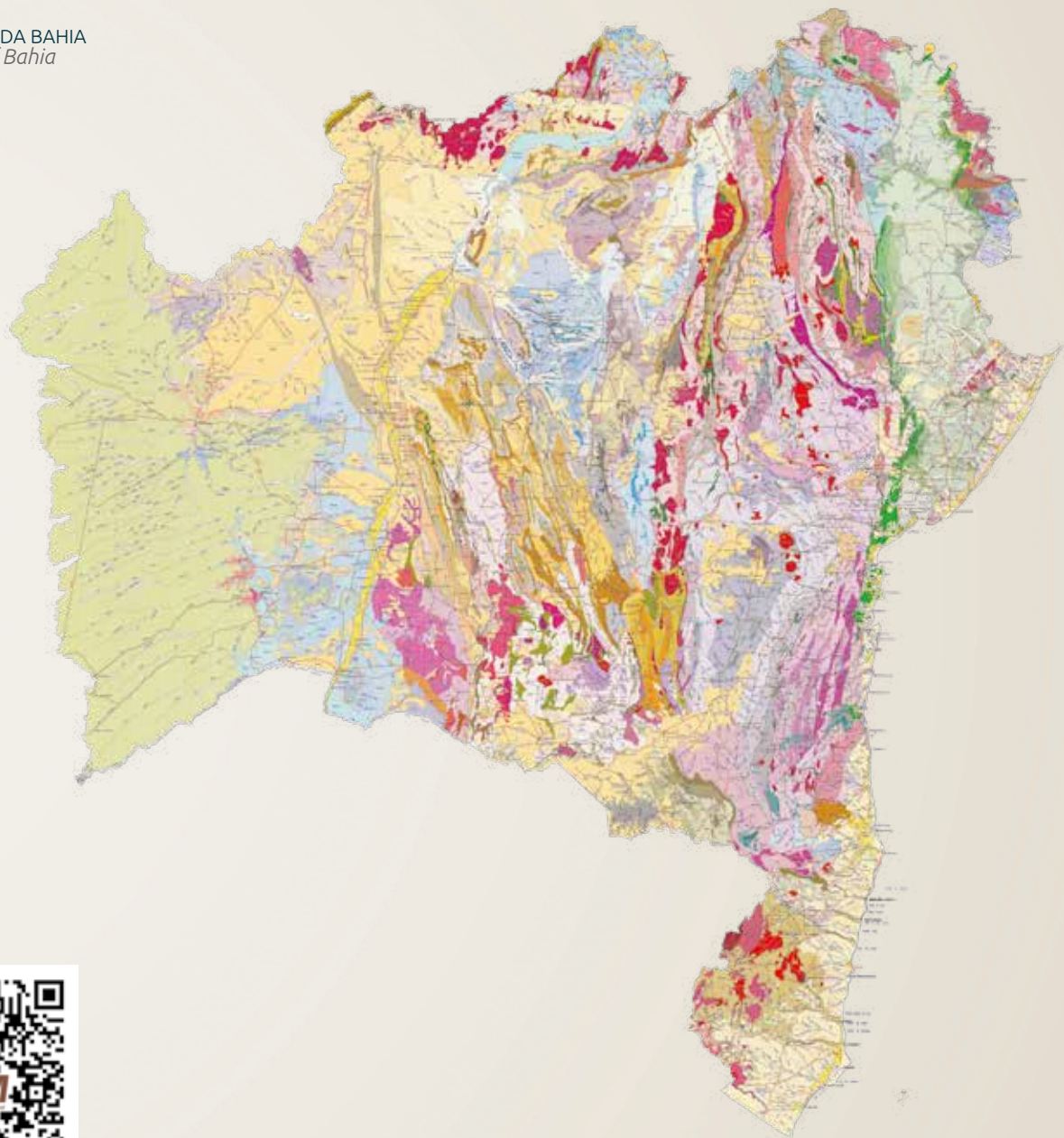
MAPA MAGNÉTICO DO CAMPO TOTAL DA BAHIA
Total Magnetic Intensity (TMI) of Bahia



Para mais informações, acesse o QR Code.
For more information, please access the QR Code.

Fonte (Source): CBPM

MAPA GEOLÓGICO DA BAHIA
Geological Map of Bahia



Para mais informações, acesse o QR Code.
For more information, please access the QR Code.

Fonte (Source): CBPM

INFRAESTRUTURA E LOGÍSTICA

INFRASTRUCTURE AND LOGISTICS

A infraestrutura e logística da Bahia é um dos diferenciais do estado. O sistema é composto por uma rede de transportes que se conecta a todo o país e ao mundo, o que facilita a compra e distribuição de produtos. O estado possui a 2ª maior malha rodoviária do Brasil; o 3º sistema de aeroportos regionais; três portos: Salvador, Aratu e Ilhéus, e sete Terminais de Uso Privado (TUPs), além da Ferrovia Centro-Atlântica (FCA), em fase de negociações para a sua modernização e ampliação da malha.

Além dos modais já citados, a finalização das obras da Ferrovia de Integração Oeste-Leste (FIOL), e do Porto Sul, em Ilhéus, deve favorecer ainda mais o escoamento das produções, por ser um meio mais rápido, econômico e sustentável.

Sua matriz energética é constituída, essencialmente de fontes renováveis, com três grandes hidroelétricas, inúmeros parques de geração eólica e solar com distribuição para todo o estado e outras regiões do Brasil.

Bahia's infrastructure and logistics is one of the state's differentials. The system is made up of a transportation network that connects to the whole country and the world, which facilitates the purchase and distribution of products. The state has the 2nd largest road network in Brazil; the 3rd largest system of regional airports; three ports: Salvador, Aratu and Ilhéus, and seven Private Use Terminals (TUPs), as well as the Centro-Atlântica Railway (FCA), which is currently being negotiated for its modernization and expansion.

In addition to the modes already mentioned, the completion of the West-East Integration Railway (FIOL) and the South Port in Ilhéus should further favor the flow of production, as it is faster, more economical and sustainable.

Its energy matrix is essentially made up of renewable sources, with three large hydroelectric plants, numerous wind and solar farms with distribution throughout the state and other regions of Brazil.

Obras da Ferrovia de Integração Oeste-Leste em Tanhaçu.

Foto: Elói Corrêa/GOV-BA

Works on the West-East Integration Railway in Tanhaçu.
Photo: Elói Corrêa/GOV-BA



Porto de Salvador / Divulgação

Port of Salvador / Disclosure

BR 116 / Divulgação Minfra

BR 116 / Disclosure Minfra



INFRAESTRUTURA LOGÍSTICA DO ESTADO

STATE LOGISTICS INFRASTRUCTURE



PANORAMA DE MERCADO

Market Panorama

PRINCIPAIS DESTAQUES

Main Highlights

- A Bahia é o estado brasileiro mais bem estudado geologicamente, com seu território quase totalmente coberto por mapeamento geológico na escala 1:250.000, parcelas expressivas (46%) em escala 1:100.000, além de outras escalas maiores, tendo ainda 100% de sua superfície coberta por levantamento aerogeofísico (Magnometria e Gamaespectrometria). Graças a esse conhecimento geológico o estado é um dos alvos mais procurados para pesquisa e prospecção mineral no país;
 - A política mineral adotada pelo Governo da Bahia está voltada para a expansão da mineração, mediante ações que objetivam a descoberta de novas jazidas e depósitos, o diagnóstico da potencialidade mineral do Estado e o desenvolvimento tecnológico.
 - Produção de 44 substâncias minerais economicamente viáveis em 200 municípios, com potencial extremamente elevado para definição de novos depósitos, sobretudo os relacionados as commodities associadas a transição energética, com atenção para definição de mineralizações de Ni, Cu, Co, Grafita e Lítio, além de Elementos do Grupo da Platina (EGP), Elementos Terras Raras (ETR), Ferro e muitas outras substâncias de alto valor agregado.
- *Bahia is the best geologically studied Brazilian state, with its territory almost completely covered by geological mapping on a scale of 1:250,000, significant portions (46%) on a scale of 1:100,000, as well as other larger scales, and 100% of its surface covered by aerogeophysical surveys (Magnometry and Gamma Spectrometry). Thanks to this geological knowledge, the state is one of the most sought-after targets for mineral research and prospecting in the country;*
 - *The mineral policy adopted by the government of Bahia is geared towards the expansion of mining, through actions aimed at discovering new deposits, diagnosing the state's mineral potential and technological development.*
 - *Production of 44 economically viable mineral substances in 200 municipalities, with extremely high potential for defining new deposits, especially those related to commodities associated with the energy transition, with attention to defining mineralizations of Ni, Cu, Co, Graphite and Lithium, as well as Platinum Group Elements (EGP), Rare Earth Elements (ETR), Iron and many other substances with high added value.*

Bancadas da Mina Pedra de Ferro - Caetitê - Bahia
Benches of the Pedra de Ferro Mine - Caetitê - Bahia.

PERFIL SETORIAL

Sector Profile

- **A Bahia tem a produção mineral mais diversificada do País.**
 - **Único produtor nacional** de urânio, vanádio, cromo, níquel sulfetado e **a única mina de diamantes da América do Sul, desenvolvida em rocha kimberlítica** – a principal fonte primária do mineral, o **que aumentou em mais de dez vezes a produção brasileira de diamantes;**
 - **Maior produtor nacional** de magnesita, diatomita e talco;
 - **Segundo maior produtor** de quartzo, bentonita e grafita;
 - **Terceiro produtor nacional** de cobre, pedras preciosas (esmeralda, ametista, citrino e rutilo), sienito e rochas ornamentais (**único produtor mundial** de granitos azuis e **único produtor nacional** de mármore travertino – Bege Bahia) e importante produtor de salgema;
 - **Destaque nacional** na produção de ouro e na **comercialização e exportação** de molibdênio (produzido a partir dos rejeitos do garimpo de esmeralda).
-
- *Bahia has the most diversified mineral production in the country.*
 - *It is the only national producer of uranium, vanadium, chrome, sulphide nickel and the only diamond mine in South America, developed in kimberlitic rock - the main primary source of the mineral, which has increased Brazil's diamond production more than tenfold;*
 - *Brazil's largest producer of magnesite, diatomite and talc;*
 - *Second largest producer of quartz, bentonite and graphite;*
 - *Third national producer of copper, precious stones (emerald, amethyst, citrine and rutile), syenite and ornamental stones (the world's only producer of blue granite and the only national producer of travertine marble - Beige Bahia) and a relevant salgema producer;*
 - *National prominence in the production of gold and the sale and export of molybdenum (produced from the tailings of emerald mining).*




Depósito Santa Rita - 1ª Cava da Mina de Níquel, Itagibá, Bahia
Santa Rita Deposit - 1st Nickel Mine Pit, Itagibá, Bahia.

PRINCIPAIS EMPRESAS, RESPECTIVOS BENS MINERAIS EXPLORADOS E LOCAIS ONDE ESTÃO AS MINAS:


*LEADING COMPANIES, THE MINERAL
ASSETS THEY EXPLOIT AND THE
LOCATIONS OF THEIR MINES:*





 **Intercement Brasil S/A -
Holding Intercement Participações S.A
- Argila Industrial e Calcário Industrial**
(Industrial Clay And Industrial Limestone)
Brumado, Campo Formoso



Largo Vanádio de Maracás

 **CCB – Cimpor Cimentos do Brasil S/A Ciemal Comércio,
Indústria e Exploração de Minérios Ltda –
Intercement S/A – Diatomito** *(Diatomite)*
Vitória da Conquista

 **Companhia Brasileira de Bentonita Ltda – Bentonita** *(Bentonite)*
Vitória da Conquista


 **Dow Brasil S/A - Salgema** *(Rock Salt)*
Vera Cruz




Fosfor
Fosfatados do Norte
- Nordeste S/A

 **Xilolite S/A - Magnesita/Talco** *(Magnesite/Talc)*
Brumado

 **Brumado Talco S/A - Talco** *(Talc)*
Brumado

 **Carbomil S/A Mineração e Indústria – Barita** *(Barite)*
Umburanas

 **Corcovado Granitos Ltda - Rochas Ornamentais** *(Ornamental Stones)*
Brotas De Macaúbas, Miguel Calmon, Macajuba,
Medeiros Neto, Pintadas, Ruy Barbosa, Vereda, Ipuiara



Atlantic Nickel



Equinox Gold



- 
Nanuba Administradora de Bens e Participações Ltda
- Rochas Ornamentais (*Ornamental Stones*)
 Belmonte
- 
Mineração Estrela Ltda / ME – Esmeralda (*Emeralds*)
 Mirangaba
- 
Dolomita Indústria e Comércio de Calcário Ltda
- Calcário Corretivo (*Corrective Limestone*)
 Ibotirama
- 
Pan American Silver
- 
Ero Brasil (Mineração Caraíba) - Cobre (*Copper*)
 Jaguarari
- 
Equinox Gold – Ouro (*Gold*)
 Santa Luz
- 
Companhia Ferroligas da Bahia
Ferbasa - Grupo José Carvalho - Cromo, quartzo (*Chrome, Quartz*)
 Andorinha, Campo Formoso e Santa Luz
- 
Lipari Mineração Ltda Lipari Holdin Bv - Diamantes (*Diamonds*)
 Nordestina
- 
Largo Vanádio de Maracás – Vanádio (*Vanadium*)
 Maracás
- 
Indaiá Brasil Águas Minerais Ltda - Água mineral (*Mineral Water*)
 Dias d'Ávila
- 
RHI Magnesita Refratários S/A - Dutch Brasil Holding
- Magnesita, talco e cromo (*Magnesite, Talc and Chrome*)
 Brumado
- 
IMI Fabi Talco S.A. - Talco (*Talc*)
 Brumado
- 
Fosnor - Fosfatados do Norte - Nordeste S/A
- Fosfato (*Phosphate*)
 Irecê
- 
Atlantic Nickel - Níquel (*Nickel*)
 Itagibá
- 
Bamin – Bahia Mineração – Eurasian Resources
Group – Ferro (*Iron*)
 Caetitê
- 
Mineração do Oeste Ltda – Calcário Corretivo (*Corrective Limestone*)
 São Desidério
- 
Equinox Gold – Ouro (*Gold*)
 Barrocas

OPORTUNIDADES MINERAIS DA CBPM EM OFERTA NO MERCADO

Mineral Opportunities of CBPM Available in the Market

Grafita da Fazenda Morrinhos - Ipirá / *Graphite from Fazenda Morrinhos - Ipirá*

Faixa grafitosa, com logística e infraestrutura favoráveis. Dispõe de mapeamento geológico de detalhe, sondagens e ensaios tecnológicos. Potencial: > 5 milhões de toneladas, com teor médio de 8% de carbono grafitico e baixo teor de sílica.

Graphite belt, with favorable logistics and infrastructure. It has detailed geological mapping, boreholes and technological tests. Potential: > 5 million tons, with an average graphitic carbon content of 8% and low silica content.

Ouro de Umburanas em Brumado / *Gold from Umburanas in Brumado*

Área de 2.974,73 hectares, com mineralização de ouro associada a sulfetos. Os resultados iniciais revelaram teores variando de 0,2 g/t Au até 20 g/t Au. Potencial exploratório > 100 mil onças.

Area of 2,974.73 hectares, with gold mineralization associated with sulphides. Initial results revealed grades ranging from 0.2 g/t Au to 20 g/t Au. Exploration potential > 100 thousand ounces.

Calcário de Jacobina / *Jacobina limestone*

Com recursos superiores a 34 Mt de calcários calcíticos de alta pureza com teores médios de: 54,34% de CaO; 0,66% de MgO; 1,26% de SiO₂ e 0,18% de Al₂O₃, envelopado com 10 metros a 30 metros de espessuras, abaixo e acima, por um calcário magnesiano.

With resources of more than 34 Mt of high purity calcitic limestone with average contents of: 54.34% CaO; 0.66% MgO; 1.26% SiO₂ and 0.18% Al₂O₃, enveloped 10 meters to 30 meters thick, below and above, by magnesian limestone.

Areias de Alta Pureza de Santa Maria Eterna / *High Purity Sands of Santa Maria Eterna*

Localizada no município de Belmonte, num raio de 150 km existem cidades com boa infraestrutura, como Itabuna e Ilhéus. A área apresenta recursos medidos e indicados da ordem de 15 milhões de toneladas de areia com pureza média de 99,74% de SiO₂.

Located in the municipality of Belmonte, within a radius of 150 km there are cities with good infrastructure, such as Itabuna and Ilhéus. The area has measured and indicated resources of around 15 million tons of sand with an average purity of 99.74% SiO₂.



Atualmente, a CBPM possui 30 contratos de pesquisas complementares e 21 contratos de arrendamento ativos. Para mais informações, acesse o QR Code.

Currently, CBPM holds 30 supplementary research and 21 leasing active contracts. For more information, please access the QR Code.

OPORTUNIDADES MINERAIS / Mineral Opportunities

Nova Província Metalogenética

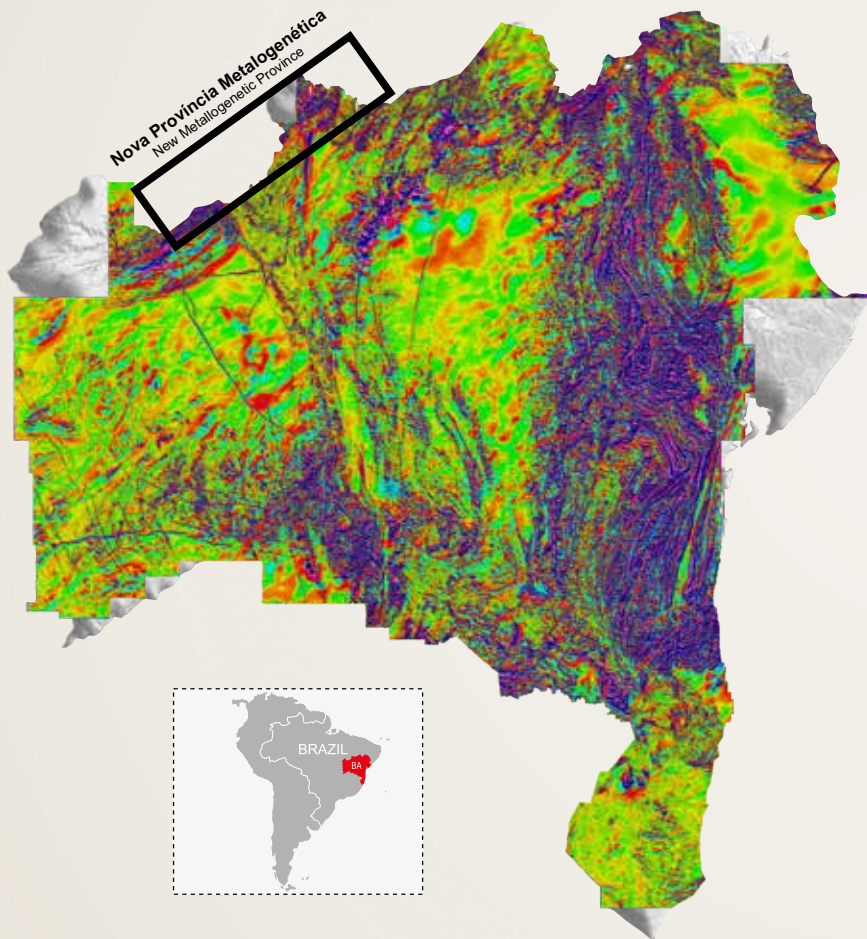
A Província Metalogenética do Norte do Estado da Bahia, geologicamente localizada na interface do Cráton do São Francisco com a Faixa Móvel Rio Preto, onde se destaca o Bloco Campo Alegre de Lourdes representando um extenso belt com cerca de 250 km de extensão e alta favorabilidade para delimitação de corpos mineralizados a Ni-Cu-Co, Fe-Ti-V, Fosfato e Grafita.

Mineralizações sulfetadas com potencial superior a 1 bilhão de toneladas @ 0,27% NiEq, nos depósitos do Projeto Mangueiros (Bahia Nickel Ltda/CBPM) e do Prospecto Lagoa Grande (CBPM).

New Metallogenic Province

The Northern Metallogenic Province of the State of Bahia, geologically located at the interface of the São Francisco Craton and the Rio Preto Mobile Belt, featuring Campo Alegre de Lourdes Block as an extensive belt, about 250 km long, with high potential for delimiting mineralized bodies of Ni-Cu-Co, Fe-Ti-V, Phosphate and Graphite.

Sulphide mineralization with a potential of over 1 billion tons @ 0.27% NiEq, in the Mangueiros Project (Bahia Nickel Ltda/CBPM) and Lagoa Grande Prospect (CBPM) deposits.



Mapa da primeira derivada vertical (1DV)
Map first vertical derivative (FVD)

Ni-Cu-Co do Projeto Mangueiros [CBPM/BAHIA NICKEL] - Recursos potenciais > 400 Mt @ 0,20% de Ni, 0,13% de Cu e 160 ppm de Co.

Ni-Cu-Co from the Mangueiros Project [CBPM/BAHIA NICKEL] - Potential resources > 400 Mt @ 0.20% Ni, 0.13% Cu and 160 ppm Co.

Ni-Cu-Co do Prospecto Lagoa Grande [CBPM] - Sill Máfico-Ultramáficos com mineralizações de Ni-Cu-Co

Ni-Cu-Co from the Lagoa Grande Prospect [CBPM] - Mafic-Ultramafic Sill with Ni-Cu-Co mineralizations.

Ni-Cu-Co do Corpo Ultramáfico de Lagoa da Onça [CBPM/BAHIA NICKEL].

Ni-Cu-Co from the Lagoa da Onça Ultramafic Body [CBPM/BAHIA NICKEL].

Furo CM-01-001 [CBPM] interceptou 21m de grafita xisto com 5,21% de carbono grafítico.

Hole CM-01-001 [CBPM] encountered 21m of graphite schist with 5.21% graphitic carbon.

Fosfato do Carbonatito da Fazenda Pimenteiros [CBPM/FOSNOR] - Recursos totais da ordem de 4.5 Mt @ 11,07% P₂O₅.

Carbonatite Phosphate from Fazenda Pimenteiros [CBPM/FOSNOR] - Total resources of around 4.5 Mt @ 11.07% P₂O₅.

Fosfato do Carbonatito de Angico dos Dias [FOSNOR] - Recursos da ordem de 12,5 Mt @ 15,4 % P₂O₅ de minério secundário.

Carbonatite Phosphate from Angico dos Dias [FOSNOR] - Resources in the order of 12.5 Mt @ 15.4 % P₂O₅ of secondary ore.

Furo AEM-017 [CBPM] interceptou 41,6m de grafita xisto.

Hole AEM-017 [CBPM] encountered 41.6m of graphite schist.

Fe-Ti-V do Complexo Máfico-Ultramáfico de Campo Alegre de Lourdes [CBPM] - Recursos totais da ordem de 114 Mt @ 49,98% Fe₂O₃ %, 20,74% TiO₂ e 0,71% V₂O₅.

Fe-Ti-V from the Campo Alegre de Lourdes Mafic-Ultramafic Complex [CBPM] - Total resources of around 114 Mt @ 49.98% Fe₂O₃ %, 20.74% TiO₂ and 0.71% V₂O₅.

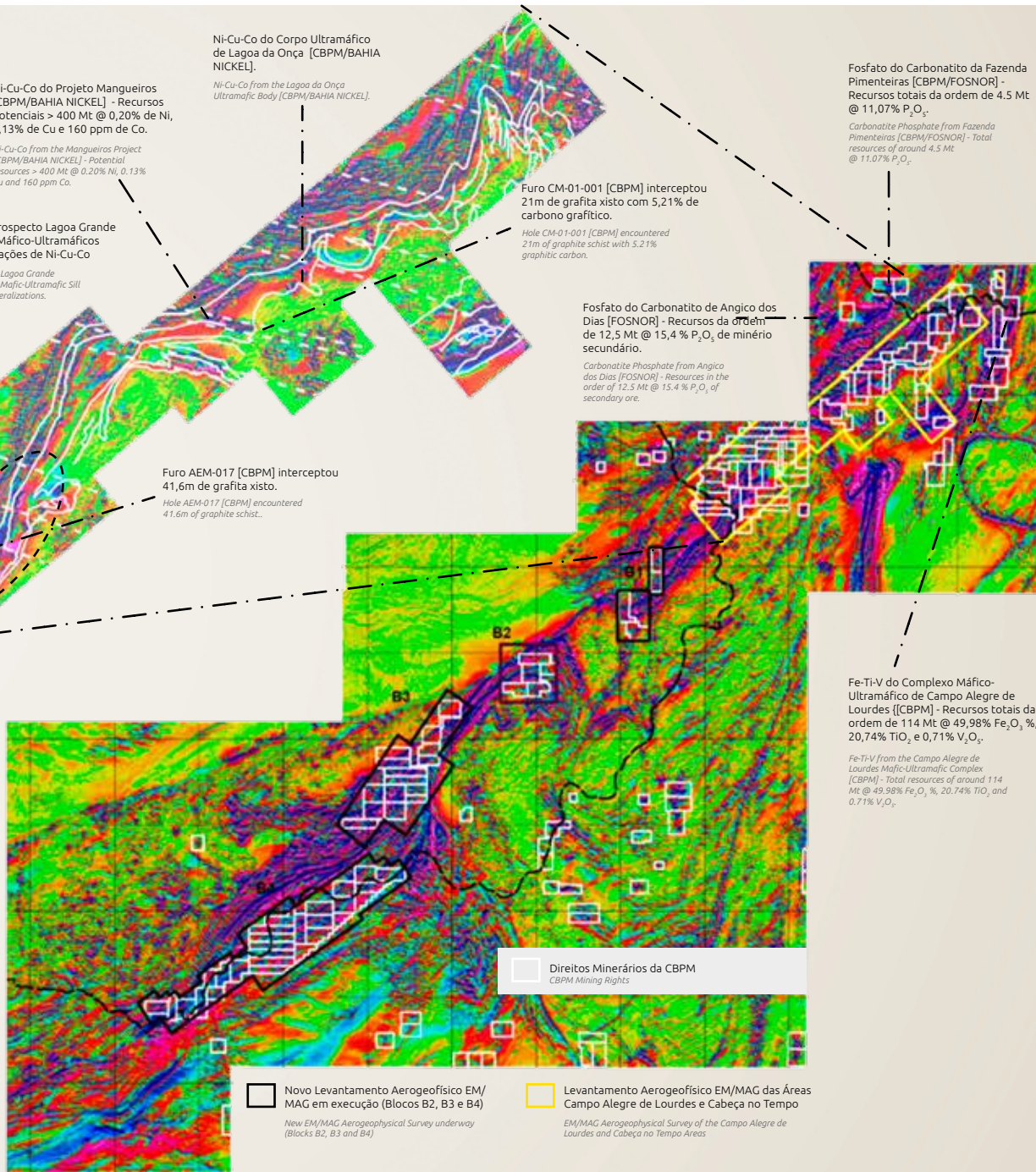
Direitos Minerários da CBPM
CBPM Mining Rights

Novo Levantamento Aerogeofísico EM/MAG em execução (Blocos B2, B3 e B4)

New EM/MAG Aerogeophysical Survey underway (Blocks B2, B3 and B4)

Levantamento Aerogeofísico EM/MAG das Áreas Campo Alegre de Lourdes e Cabeça no Tempo

EM/MAG Aerogeophysical Survey of the Campo Alegre de Lourdes and Cabeça no Tempo Areas



ESG – PRÁTICA DA CBPM E DA MINERAÇÃO BAIANA

PROMISING AREAS IN THE STATE OF BAHIA

A CBPM e suas empresas parceiras buscam atender aos Objetivos de Desenvolvimento Sustentável (ODS), da ONU (Organização das Nações Unidas) dentro das suas operações. Ações voltadas para o aproveitamento dos resíduos em novas cadeias produtivas, o fomento ao desenvolvimento de atividades econômicas junto às comunidades locais, por meio de cooperativas, e a responsabilidade da sua ação corporativa junto à sociedade e demais partes interessadas, são exemplos da atitude responsável e o reconhecimento de que a mineração exerce um papel relevante para a melhoria da qualidade de vida da população nas regiões onde se estabelece.

No que se refere à preservação do meio ambiente, as empresas estão adotando estratégias na utilização sustentável da água, investindo em fontes renováveis de energias, no reflorestamento, entre outras iniciativas.

CBPM and its partner companies seek to meet the UN's Sustainable Development Goals (SDGs) within their operations. Actions aimed at using waste in new production chains, encouraging the development of economic activities with local communities through cooperatives, and the responsibility of its corporate action towards society and other stakeholders, are examples of its responsible attitude and the recognition that mining plays an important role in improving the quality of life of the population in the regions where it is established.

When it comes to preserving the environment, companies are adopting sustainable water use strategies, investing in renewable energy sources and reforestation, among other initiatives.



Programa Ambiental realizado pela BAMIN em Caetité / Divulgação BAMIN

Environmental Program carried out by BAMIN in Caetité / BAMIN Disclosure

Projeto de Horta Comunitária realizado pela Ero Brasil Caraíba em Jaguarari / Divulgação Ero Brasil

Community Vegetable Garden Project carried out by Ero Brasil Caraíba in Jaguarari / Disclosure: Ero Brasil



Monitoramento ambiental / Divulgação Atlantic Nickel

Environmental monitoring / Publicity Atlantic Nickel

1º Fórum CBPM
Mineração & Sustentabilidade

*1st CBPM Forum -
Mining & Sustainability*



AS OPORTUNIDADES MINERAIS DA CBPM

Mineral Opportunities of CBPM

A CBPM disponibiliza direitos minerários de prospectos e depósitos minerais em fase inicial de pesquisa e/ou com recursos dimensionados, cujo aproveitamento possui viabilidade técnica e econômica preliminarmente delineada, minimizando os riscos iniciais, os custos e o longo tempo necessário à descoberta, estudo e implantação de um empreendimento minero-industrial adequado aos seus objetivos empresariais.

Essas áreas dispõem de um conjunto de dados e informações geológicas que refletem e caracterizam o estágio de exploração em que se encontram, incluindo, entre outros, dados de levantamentos geofísicos de alta resolução, sondagens e análises químicas permitindo a rápida obtenção de certificações internacionais.

O modelo de oferta é referência nacional e está alinhado às práticas do mercado, sobretudo ao desenvolver um plano de negócio saudável e ambientalmente sustentável. Tais informações são públicas e disponibilizadas pela CBPM no site www.cbpm.ba.gov.br ou através de folders e apresentações em eventos.

Os Contratos de Pesquisa Complementar com Promessa de Arrendamento são feitos mediante concorrência pública, instrumento que possibilita às empresas assumirem com total segurança jurídica e sob sua exclusiva responsabilidade técnica, gerencial e financeira, a execução de trabalhos complementares de pesquisa e o subsequente aproveitamento econômico das jazidas.

A CBPM se coloca à disposição para todos os interessados no setor mineral que identifiquem a necessidade de respaldo em futuras negociações de áreas, pertencentes ou não à CBPM, e condução no vasto campo da mineração, cujo objetivo seja um investimento que viabilize o desenvolvimento local, sustentável e vise o fomento da mineração baiana e nacional.

CBPM provides mining rights to mineral prospects and deposits in the initial research phase and/or with sizeable resources, the use of which has preliminary technical and economic viability, minimizing initial risks, costs and the long time required to discover, study and implement a mining-industrial venture that is suitable for its business objectives.

These areas have a set of geological data and information that reflect and characterize the stage of exploration they are at, including, among other things, data from high-resolution geophysical surveys, boreholes and chemical analyses, allowing international certifications to be obtained quickly.

The offer model is a national benchmark and is in line with market practices, especially when it comes to developing a healthy and environmentally sustainable business plan. This information is public and made available by CBPM on the website www.cbpm.ba.gov.br or through folders and presentations at events.

Complementary Exploration Contracts with a Promise to Lease are made through a public tender, an instrument that allows companies to take on the execution of complementary exploration work and the subsequent economic use of the deposits with total legal certainty and under their exclusive technical, managerial and financial responsibility.

CBPM is available to all those interested in the mineral sector who identify the necessity for support in future negotiations of areas, whether belonging to CBPM or not, and conduction in the vast field of mining, with the purpose of investments that aim the local development, the sustainability and have the intent to promote mining in Bahia and Brazil.



Accesse aqui as potencialidades minerais do Estado da Bahia
Access the mineral potential of the state of Bahia here



SECRETARIA DE
DESENVOLVIMENTO ECONÔMICO

SDE

4ª Avenida, nº 415 | CAB, Salvador | Bahia | Brasil
CEP 41.745-002
+55 71 3115-7890 / 71 3115-7937
www.sde.ba.gov.br

CBPM

4ª Avenida, nº 460 | CAB, Salvador | Bahia | Brasil
CEP 41.745-002
+55 71 3115-7420
www.cbpm.ba.gov.br

