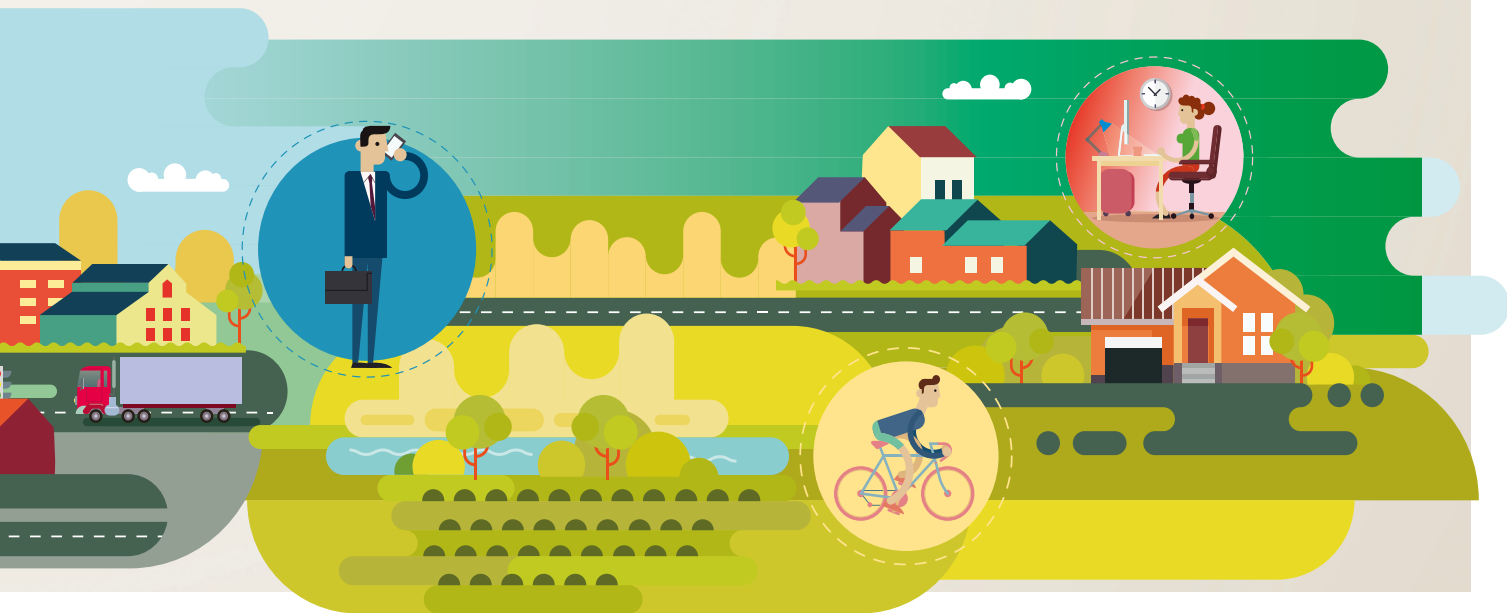


BAHIA DE TODOS OS MINÉRIOS

巴伊亚州—矿产宝地



APRESENTAÇÃO

简介

A Bahia participa com mais de 4% do Produto Interno Bruto brasileiro. É a maior economia estadual da Região Nordeste e sexta maior do Brasil. Oferece economia sólida, ambiente de negócios saudável e segurança jurídica para os investidores.

Sua infraestrutura e logística são formadas por uma rede de transportes que se conecta a todo o país e ao mundo, o que facilita a compra e distribuição de produtos. Possui a 2ª maior malha rodoviária do Brasil; o 3º sistema de aeroportos regionais; três portos - Salvador, Aratu e Ilhéus com cinco terminais marítimos privados e um grande porto de granéis sólidos em construção, o Porto Sul, em Ilhéus.

Possui uma grande geração de energia de fontes renováveis, hídrica, eólica e solar com distribuição para todo o estado e outras regiões do Brasil.

O Governo do Estado da Bahia, por meio da Secretaria de Desenvolvimento Econômico (SDE) e da Companhia Baiana de Pesquisa Mineral (CBPM), está capacitado a receber os investidores e fornecer, de forma personalizada, as orientações e encaminhamentos necessários à instalação, ampliação e operação de empreendimentos.

A CBPM tem sua atuação centrada na ampliação e aprimoramento do conhecimento geológico do território baiano, na identificação e pesquisa de seus recursos minerais e no fomento ao seu aproveitamento, atraindo, para este fim, a iniciativa privada.

Com cinco décadas de atuação, a CBPM possui um extenso acervo de dados e informações geológicas, geradas e difundidas por ela ao longo da sua trajetória. Tais informações contribuíram para tornar a Bahia um dos estados brasileiros mais bem estudados e conhecidos geologicamente, pondo em destaque a grande diversidade de seus ambientes geológicos, ricos em depósitos minerais.

巴伊亚州 (Bahia) 占巴西国内生产总值 (GDP) 的 4% 以上, 是巴西东北地区最大的州级经济体, 也是全国第六大经济体。巴伊亚州提供稳定的经济基础、健康的商业环境和对投资者的法律保障。

该州的基础设施和物流系统是由一个连接全国乃至全球的交通网络构成, 使商品的采购和分销非常便利。除了拥有巴西第二大公路网、第三大区域机场系统, 巴伊亚州还有三个港口, 分别坐落在萨尔瓦多、阿拉图和伊利乌斯等城市, 以及五个私营海运码头。目前, 伊利乌斯正在建设一个大型固体散装货物港口, 也就是南港 (Porto Sul)。

除此之外, 巴伊亚州还拥有大量可再生能源发电的能力, 包括水力、风力和太阳能, 这些生产的电能除了供给该州需求, 也满足巴西的其他地区的需要。

巴伊亚州政府与经济发展处 (SDE) 和巴伊亚州矿产研究公司 (CBPM) 合作, 为引进投资者打好基础, 能根据不同的需求, 提供定制化关于建设、扩建和运营企业所需的指导和协助。

CBPM 的工作重点是扩大和提高对巴伊亚州土地地质认识, 识别并研究该州的矿产资源, 促进矿产利用, 吸引私营企业。

经过五十年的不懈努力, CBPM 积累了丰富的地质数据和信息, 这些资料的更新及传播在 CBPM 发展的过程中不曾中断, 促使巴伊亚州在地质学研究方面, 成为全巴西完成度最高的州之一, 巴伊亚州地质环境的多样性更是该州的特色之一, 拥有丰富的矿产资源。

MINÉRIOS DA BAHIA/PRINCIPAIS BENS MINERAIS

巴伊亚矿产/主要矿物

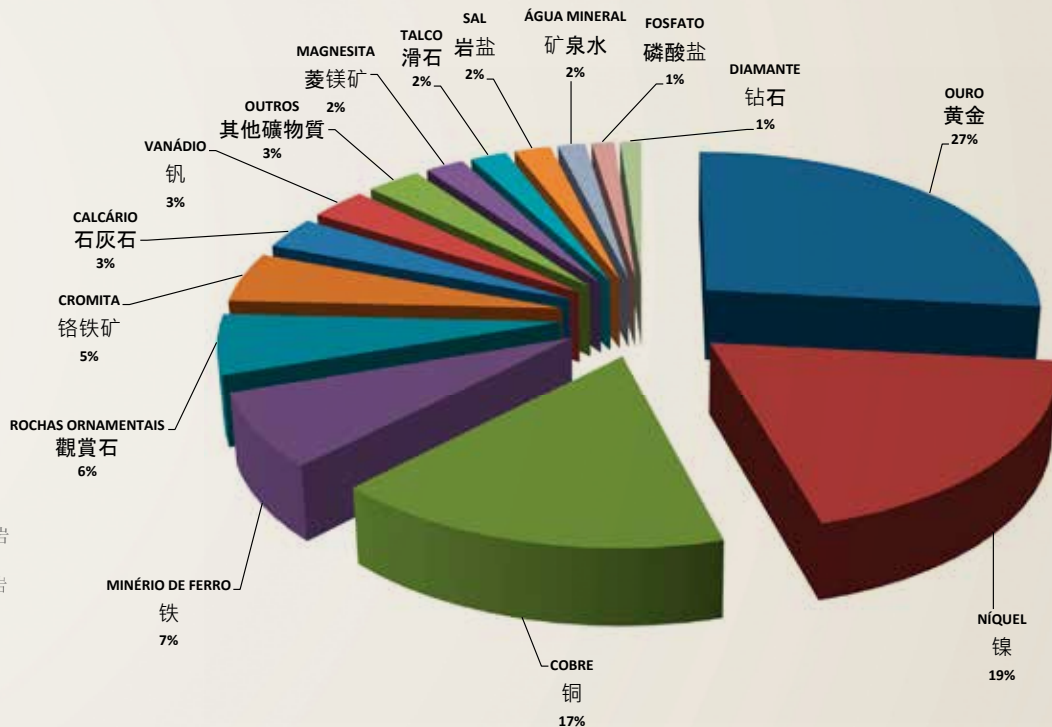
Lista dos 44 Minérios do Estado

44 種國營礦石清單

1. Ouro / 黄金
2. Cobre / 铜
3. Níquel / 镍
4. Ferro / 铁
5. Cromita / 铬铁矿
6. Arenito / 砂岩
7. Água Mineral / 矿泉水
8. Calcário / 石灰石
9. Vanádio / 钒
10. Talco / 滑石
11. Gnaise / 片麻岩
12. Magnesita / 菱镁矿
13. Granulito / 麻粒岩
14. Granito / 花岗岩
15. Mármore / 大理石
16. Salgema / 岩盐
17. Diamante / 钻石
18. Fosfato / 磷酸盐
19. Areia / 砂
20. Quartzo / 石英
21. Urânio / 铀
22. Pegmatito / 伟晶岩
23. Grafita / 石墨
24. Feldspato / 长石
25. Barita / 重晶石
26. Argila / 黏土
27. Granodiorito / 花岗闪长岩
28. Gabro / 辉长岩
29. Charnóquito / 紫苏花岗岩
30. Diatomito / 硅藻土
31. Sienito / 正长岩
32. Conglomerado / 砾岩
33. Manganês / 锰
34. Columbita / 钨钼矿
35. Migmatito / 砷铁矿
36. Xisto / 片岩
37. Dolomito / 白云石
38. Piroxenito / 辉石岩
39. Cascalho / 砾石
40. Caulim / 高岭土
41. Quartizito / 石英岩
42. Saibro / 黏土岩
43. Esmeralda / 祖母绿
44. Sodalita / 方钠石

PRINCIPAIS BENS MINERAIS PRODUZIDOS NA BAHIA – 2023

巴伊亞生產的主要礦產品 - 2023



Fonte (数据来源): 巴西国家矿产局 ANM

Elaboração (数据编制): CBPM-SEPEM

O ESTADO DA BAHIA

巴伊亚州



BRASIL/巴西



BAHIA/巴伊亚州

COMÉRCIO EXTERIOR BAHIA: PRINCIPAIS PARCEIROS (JAN A DEZ/2023)

巴伊亚州外贸情况：主要合作伙伴（2023年1月~12月）

US\$19,80 bi EXPORTAÇÕES + IMPORTAÇÕES / 出口+进口活动达到198亿美元

38,27% DA MOVIMENTAÇÃO TOTAL DO NORDESTE / 占东北地区总进出口量的38.27%

3,4% DA MOVIMENTAÇÃO TOTAL DO PAÍS / 占全国总进出口量的3.4%

Fonte: MDIC, 2023

数据来源：巴西发展工业商业服务部（MDIC），2023年



EXPORTAÇÕES BAIANAS POR
BLOCOS ECONÔMICOS /
巴伊亚州按经济体出口情况

(US\$ 1000 FOB) /
(FOB千美元)

(PART.) /
占比

ANO/2023 - 2023年

%

Ásia (Exclusive Oriente Médio)
/ 亚洲 (中东除外)

5,274,827

46.72

China / 中国

3,200,962

28.35

União Europeia - EU /
欧盟

2,158,082

19.12

América do Norte / 北美洲

1,657,993

14.69

Estados Unidos / 南方共同市场

872,421

7.73

Mercado Comum do Sul - Mercosul
/ 南方共同市场 - Mercosul

695,965

6.16

América do Sul, Central e Caribe
(Exceto Mercosul)

552,662

4.90

/ 南美洲、中美洲、加勒比地区
(南方共同市场除外)

Outros / 其它地区

950,000

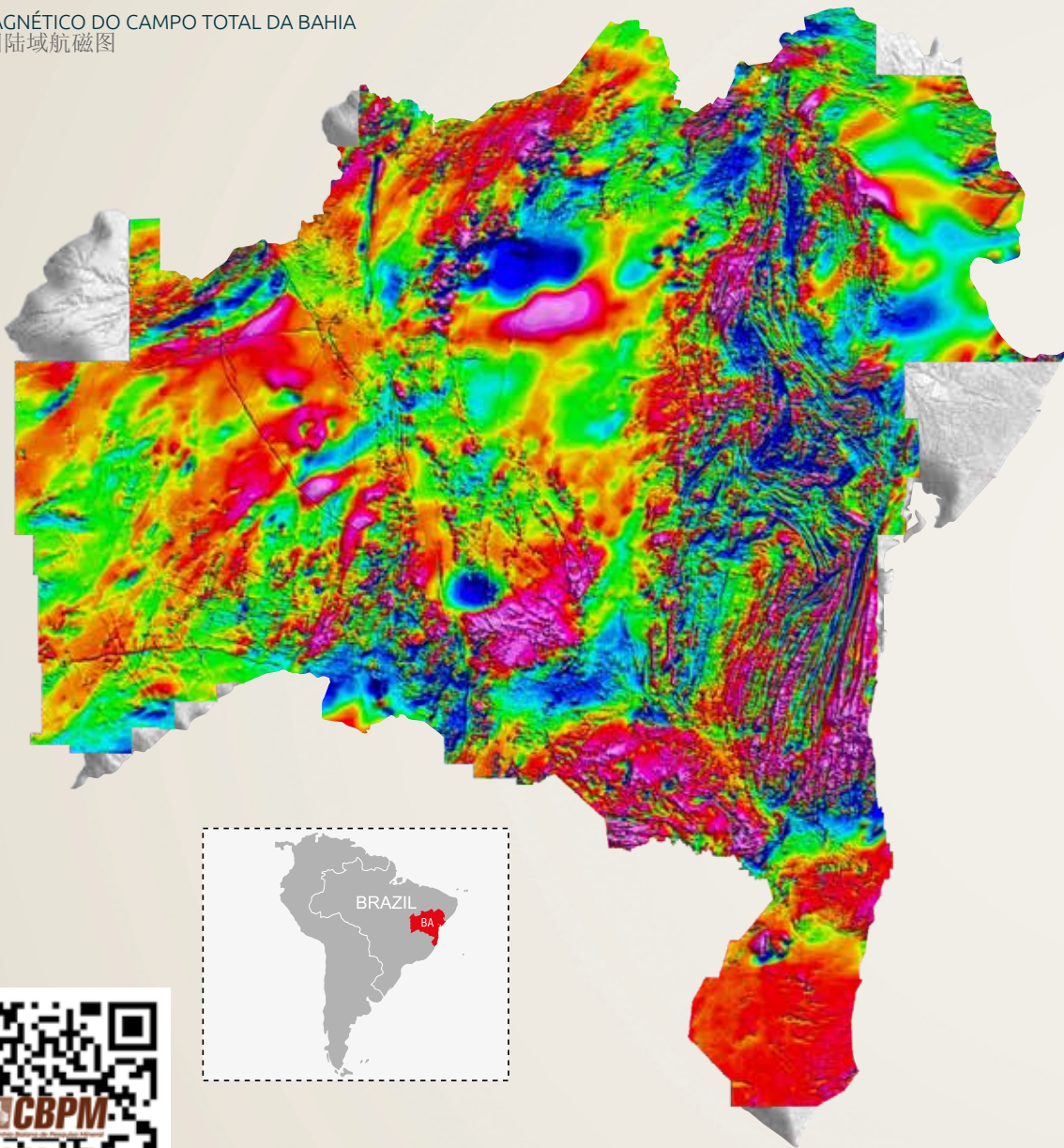
8.41

Total / 总和

11,289,529

100.00

MAPA MAGNÉTICO DO CAMPO TOTAL DA BAHIA
巴伊亚州陆域航磁图



Para mais informações, acesse o QR Code.
请扫描二维码查看更多信息。

Fonte (数据来源): CBPM

MAPA GEOLÓGICO DA BAHIA
巴伊亚州地质图



Para mais informações, acesse o QR Code.
请扫描二维码查看更多信息。

Fonte (数据来源): CBPM

INFRAESTRUTURA E LOGÍSTICA

基础设施及物流

A infraestrutura e logística da Bahia é um dos diferenciais do estado. O sistema é composto por uma rede de transportes que se conecta a todo o país e ao mundo, o que facilita a compra e distribuição de produtos. O estado possui a 2ª maior malha rodoviária do Brasil; o 3º sistema de aeroportos regionais; três portos: Salvador, Aratu e Ilhéus, e sete Terminais de Uso Privado (TUPs), além da Ferrovia Centro-Atlântica (FCA), em fase de negociações para a sua modernização e ampliação da malha.

Além dos modais já citados, a finalização das obras da Ferrovia de Integração Oeste-Leste (FIOL), e do Porto Sul, em Ilhéus, deve favorecer ainda mais o escoamento das produções, por ser um meio mais rápido, econômico e sustentável.

Sua matriz energética é constituída, essencialmente de fontes renováveis, com três grandes hidroelétricas, inúmeros parques de geração eólica e solar com distribuição para todo o estado e outras regiões do Brasil.

巴伊亚州的基础设施和物流是该州的重要特色之一，由一个连接全国乃至全球的交通网络组成，使商品的采购和分销十分便利。除了拥有巴西第二大公路网、第三大区域机场系统，巴伊亚州还有三个港口，分别坐落在萨尔瓦多、阿拉图和伊利乌斯等城市，以及五个私营海运码头。目前，该州正在谈判的中部-大西洋铁路（FCA）的现代化改造和铁路扩展项目。

除了上述运输外，正在建设的“东西一体化铁路（FIOL）”和伊利乌斯的“南港”的工程，在竣工后将使得产品的流通更上一层楼，这两大项目均可提供更快、更经济、更永续的运输。

巴伊亚州能源结构主要由可再生能源构成，拥有三座大型水电站、众多风力和太阳能发电场，这些能源能为全州乃至巴西的其他地区供应电能。

Obras da Ferrovia de Integração Oeste-Leste em Tanhaçu.

Foto: Elói Corrêa/GOV-BA

东西一体化铁路在塔尼亚苏的建设工程

摄影: Elói Corrêa/GOV. BA.



Porto de Salvador / Divulgação

萨尔瓦多港口 / 宣传



BR 116 / Divulgação Minfra

BR 116号公路/巴西基础设施部宣传

INFRAESTRUTURA LOGÍSTICA DO ESTADO

巴伊亚州物流基础设施



PANORAMA DE MERCADO

市场概况

PRINCIPAIS DESTAQUES

主要特色

- A Bahia é o estado brasileiro mais bem estudado geologicamente, com seu território quase totalmente coberto por mapeamento geológico na escala 1:250.000, parcelas expressivas (46%) em escala 1:100.000, além de outras escalas maiores, tendo ainda 100% de sua superfície coberta por levantamento aerogeofísico (Magnometria e Gamaespectrometria). Graças a esse conhecimento geológico o estado é um dos alvos mais procurados para pesquisa e prospecção mineral no país;
- A política mineral adotada pelo Governo da Bahia está voltada para a expansão da mineração, mediante ações que objetivam a descoberta de novas jazidas e depósitos, o diagnóstico da potencialidade mineral do Estado e o desenvolvimento tecnológico.
- Produção de 44 substâncias minerais economicamente viáveis em 200 municípios, com potencial extremamente elevado para definição de novos depósitos, sobretudo os relacionados as commodities associadas a transição energética, com atenção para definição de mineralizações de Ni, Cu, Co, Grafita e Lítio, além de Elementos do Grupo da Platina (EGP), Elementos Terras Raras (ETR), Ferro e muitas outras substâncias de alto valor agregado.

- 巴伊亚州是巴西地质研究工作完成度最高的州，1:25万地质调查几乎覆盖全州，1:110万的地质测绘覆盖率高达46%，更别谈其它比例尺更大的地质研究。除此之外，巴伊亚州的航磁测量覆盖率是100%（磁力测量和伽马能谱测量）。正是因为拥有这些地质资料，巴伊亚州成为全巴西矿产研究及矿物勘察的圣地；
- 在矿业政策方面，巴伊亚州政府提倡通过发现新的矿床和矿藏、调查州内的矿产潜力和发展技术来扩大采矿业；
- 分布在200个不同的城市，巴伊亚州生产44种具有经济价值的矿物，拥有极高的潜力来探寻新的矿床，特别是与能源转型相关的大宗商品。巴伊亚州致力于勘察镍、铜、钴、石墨、锂等矿产，除此之外也特别关注铂族金属（PGMs）、稀土元素（REE）、铁以及其他高附加值的物质。

Bancadas da Mina Pedra de Ferro - Caetitê - Bahia
巴伊亚州卡埃蒂特“Pedra de Ferro”露天采矿

PERFIL SETORIAL

行业概况

- **A Bahia tem a produção mineral mais diversificada do País.**
 - **Único produtor nacional** de urânio, vanádio, cromo, níquel sulfetado e **a única mina de diamantes da América do Sul, desenvolvida em rocha kimberlítica** – a principal fonte primária do mineral, o **que aumentou em mais de dez vezes a produção brasileira de diamantes;**
 - **Maior produtor nacional** de magnesita, diatomita e talco;
 - **Segundo maior produtor** de quartzo, bentonita e grafita;
 - **Terceiro produtor nacional** de cobre, pedras preciosas (esmeralda, ametista, citrino e rutilo), sienito e rochas ornamentais (**único produtor mundial** de granitos azuis e **único produtor nacional** de mármore travertino – Bege Bahia) e importante produtor de salgema;
 - **Destaque nacional** na produção de ouro e na **comercialização e exportação** de molibdênio (produzido a partir dos rejeitos do garimpo de esmeralda).
-
- 巴伊亚州生产巴西最多多样化的矿产；
 - 巴伊亚州是全巴西唯一生产铀、钒、铬、硫化镍等元素的州，也是南美洲唯一开产金伯利岩石（金刚石的母岩）的钻石的矿场所在地，使巴西的钻石产量增加了十倍以上；
 - 巴伊亚是全巴西生产最多菱镁矿、硅藻土和滑石的州；
 - 全巴西第二大石英、膨润土和石墨生产地；
 - 全巴西第三大铜、宝石（祖母绿、紫水晶、黄水晶和金红石）、正长岩和装饰石材生产地（全球唯一的蓝色花岗岩生产地和全巴西唯一的石灰华大理石“Bege Bahia”生产地），也是生产岩盐的要地；
 - 在黄金生产及钼的销售和出口方面，享有全国重要地位（从祖母绿尾矿生产的钼）。





Depósito Santa Rita - 1ª Cava da Mina de Níquel, Itagibá, Bahia
巴伊亚州伊塔基巴“圣塔丽塔矿床”——一座镍矿坑。


PRINCIPAIS EMPRESAS, RESPECTIVOS BENS MINERAIS EXPLORADOS E LOCAIS ONDE ESTÃO AS MINAS:


主要公司、开采的矿产及矿
场所在地:

 **Intercement Brasil S/A -
Holding Intercement Participações S.A
- Argila Industrial e Calcário Industrial**
工业黏土和工业石灰石
Brumado, Campo Formoso


 **CCB – Cimpor Cimentos do Brasil S/A Ciemal Comércio,
Indústria e Exploração de Minérios Ltda –
Intercement S/A – Diatomito (硅藻土)**
Vitória da Conquista


 **CBPM Companhia Brasileira de Bentonita Ltda – Bentonita (膨润土)**
Vitória da Conquista

 **Dow Brasil S/A - Salgema (岩盐)**
Vera Cruz

 **Xilolite S/A - Magnesita/Talco (菱镁矿、滑石)**
Brumado

 **Brumado Talco S/A - Talco (滑石)**
Brumado

 **Carbomil S/A Mineração e Indústria – Barita (重晶石)**
Umburanas

 **Corcovado Granitos Ltda - Rochas Ornamentais (装饰石材)**
Brotas De Macaúbas, Miguel Calmon, Macajuba,
Medeiros Neto, Pintadas, Ruy Barbosa, Vereda, Ipuiara



Largo Vanádio de Maracás



Fosfor
Fosfatados do Norte
- Nordeste S/A



Equinox Gold



Atlantic Nickel





- 
Nanuba Administradora de Bens e Participações Ltda
- Rochas Ornamentais (装饰石材)
 Belmonte
- 
Mineração Estrela Ltda / ME – Esmeralda (祖母绿)
 Mirangaba
- 
Dolomita Indústria e Comércio de Calcário Ltda
- Calcário Corretivo (石灰 (矫正土壤用))
 Ibotirama
- 
Pan American Silver
- 
Ero Brasil (Mineração Caraíba) - Cobre (铜)
 Jaguarari
- 
Equinox Gold – Ouro (黄金)
 Santa Luz
- 
Companhia Ferroligas da Bahia
Ferbasa - Grupo José Carvalho - Cromo, quartzo (铬、石英)
 Andorinha, Campo Formoso e Santa Luz
- 
Lipari Mineração Ltda Lipari Holdin Bv - Diamantes (钻石)
 Nordestina
- 
Largo Vanádio de Maracás – Vanádio (钒)
 Maracás
- 
Indaiá Brasil Águas Minerais Ltda – Água mineral (矿泉水)
 Dias d'Ávila
- 
RHI Magnesita Refratários S/A - Dutch Brasil Holding
- Magnesita, talco e cromo (菱镁矿、滑石、铬)
 Brumado
- 
IMI Fabi Talco S.A. - Talco (滑石)
 Brumado
- 
Fosnor - Fosfatados do Norte - Nordeste S/A
- Fosfato (磷酸盐)
 Irecê
- 
Atlantic Nickel - Níquel (镍)
 Itagibá
- 
Bamin – Bahia Mineração – Eurasian Resources Group – Ferro (铁)
 Caetité
- 
Mineração do Oeste Ltda – Calcário Corretivo (石灰 (矫正土壤用))
 São Desidério
- 
Equinox Gold – Ouro (黄金)
 Barrocas

OPORTUNIDADES MINERAIS DA CBPM EM OFERTA NO MERCADO

CBPM矿产商机

Grafita da Fazenda Morrinhos - Ipirá / 伊皮拉“莫林荷斯农场”的石墨

Faixa grafitosa, com logística e infraestrutura favoráveis. Dispõe de mapeamento geológico de detalhe, sondagens e ensaios tecnológicos. Potencial: > 5 milhões de toneladas, com teor médio de 8% de carbono grafítico e baixo teor de sílica.

具有良好的物流和基础设施的石墨带，拥有详细的地质图信息、钻探和技术测试。潜力：>500万吨，平均含碳量为8%，硅含量低。

Ouro de Umburanas em Brumado / 布鲁马多的乌布拉纳斯金矿

Área de 2.974,73 hectares, com mineralização de ouro associada a sulfetos. Os resultados iniciais revelaram teores variando de 0,2 g/t Au até 20 g/t Au. Potencial exploratório > 100 mil onças.

面积为2,974.73公顷，硫化金矿，初步结果显示其品位从0.2 g/t Au~20 g/t Au不等。勘探潜力>100,000盎司。

Calcário de Jacobina / 雅各布纳的石灰石

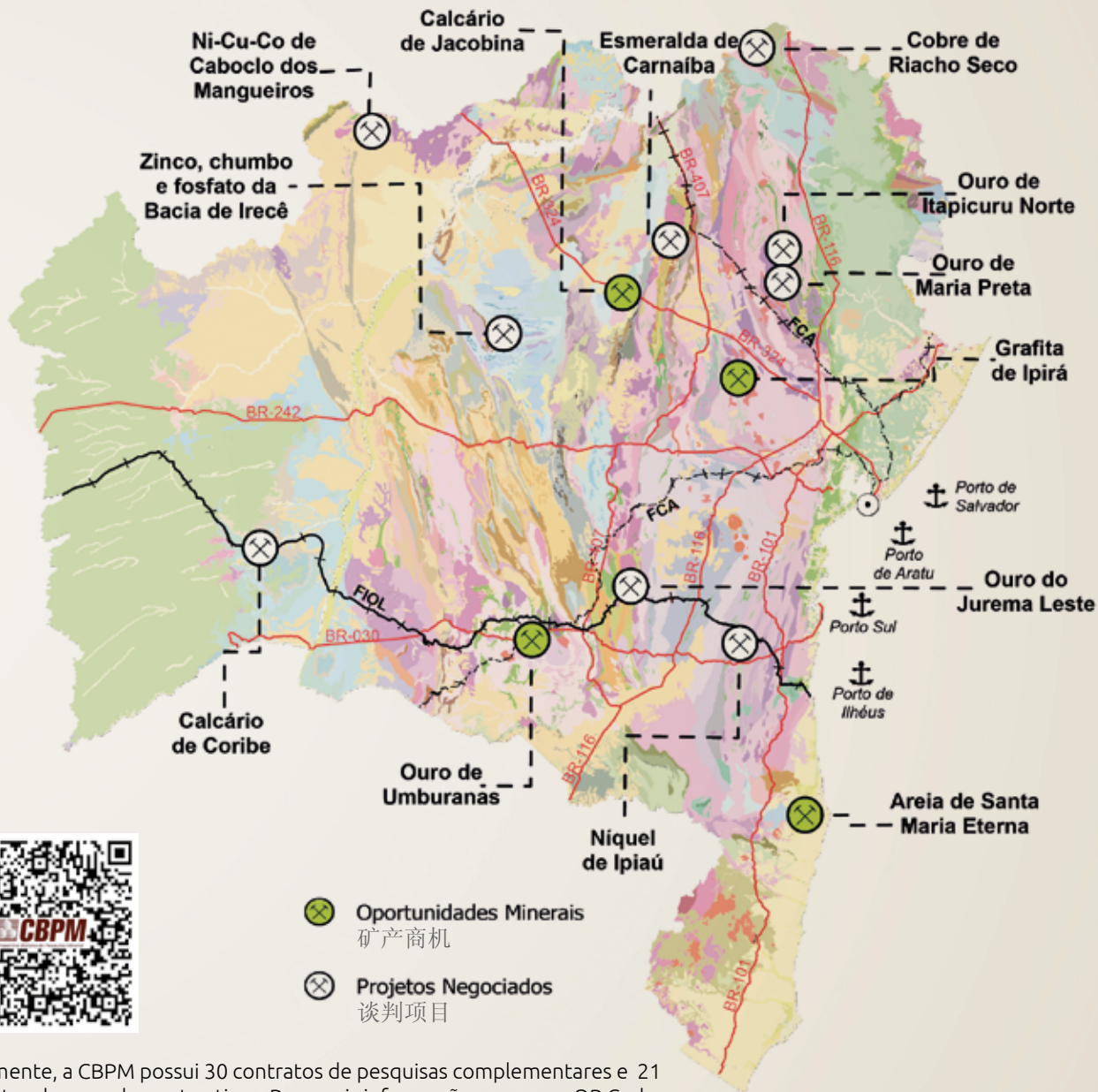
Com recursos superiores a 34 Mt de calcários calcíticos de alta pureza com teores médios de: 54,34% de CaO; 0,66% de MgO; 1,26% de SiO₂ e 0,18% de Al₂O₃, envelopado com 10 metros a 30 metros de espessuras, abaixo e acima, por um calcário magnesiano.



超过34Mt高纯度方解石石灰石资源，平均含量为：54.34%的CaO；0.66%的MgO；1.26%的SiO₂以及0.18%的Al₂O₃，上下均由镁质石灰岩覆盖，厚度为10米~30米厚。

Areias de Alta Pureza de Santa Maria Eterna / 圣玛丽亚埃特纳的高纯度砂

Localizada no município de Belmonte, num raio de 150 km existem cidades com boa infraestrutura, como Itabuna e Ilhéus. A área apresenta recursos medidos e indicados da ordem de 15 milhões de toneladas de areia com pureza média de 99,74% de SiO₂.

位于贝尔蒙特市，其150公里范围内，有例如伊塔布纳和伊利乌斯等基础设施良好的城市。根据勘察，圣玛丽亚埃特纳拥有1500万吨的砂子，平均纯度为99.74%的SiO₂。



-  Oportunidades Minerais
矿产商机
-  Projetos Negociados
谈判项目

Atualmente, a CBPM possui 30 contratos de pesquisas complementares e 21 contratos de arrendamento ativos. Para mais informações, acesse o QR Code.

目前，CBPM已签署30份补充研究合同、21份租赁合同。请扫描二维码查看更多信息。

OPORTUNIDADES MINERAIS / 矿产商机

Nova Província Metalogenética

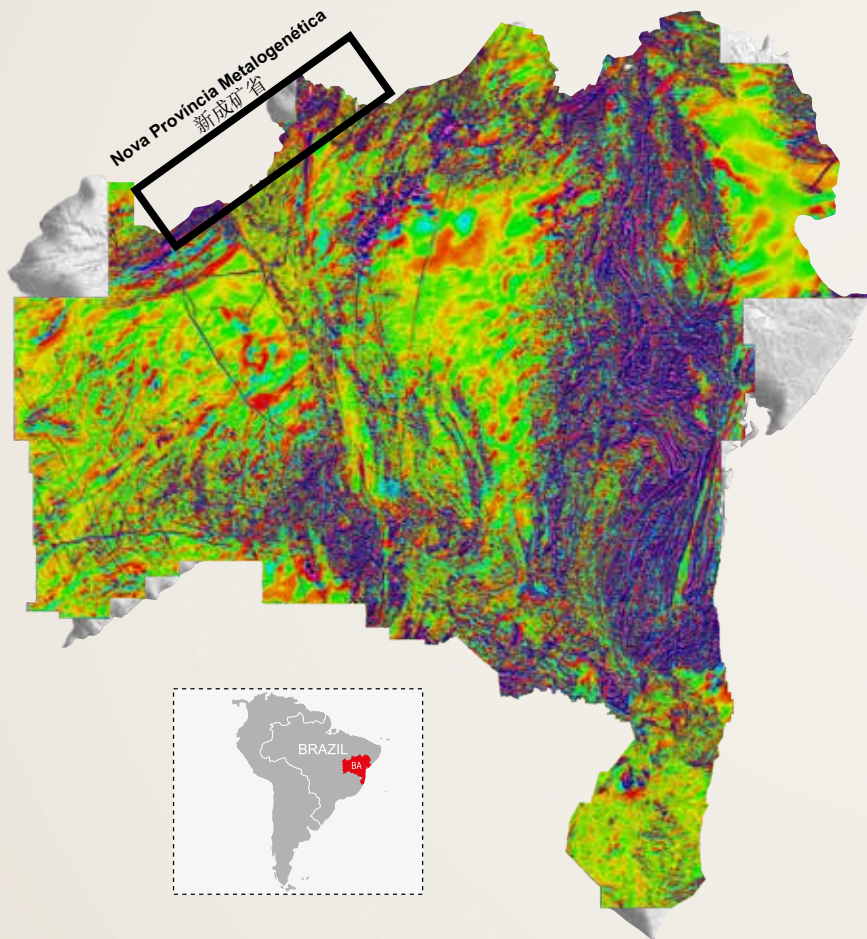
A Província Metalogenética do Norte do Estado da Bahia, geologicamente localizada na interface do Cráton do São Francisco com a Faixa Móvel Rio Preto, onde se destaca o Bloco Campo Alegre de Lourdes representando um extenso belt com cerca de 250 km de extensão e alta favorabilidade para delimitação de corpos mineralizados a Ni-Cu-Co, Fe-Ti-V, Fosfato e Grafita.

Mineralizações sulfetadas com potencial superior a 1 bilhão de toneladas @ 0,27% NiEq, nos depósitos do Projeto Mangueiros (Bahia Nickel Ltda/CBPM) e do Prospecto Lagoa Grande (CBPM).

新成矿省

位于巴伊亚州北部的成矿省，就地质学而言，该成矿省处于圣弗朗西斯科克拉通与里奥普雷托褶皱带的地质界面上，其中坎普阿莱格里-迪洛尔迪斯地块突出，为一个约250公里长，具有高度矿资源潜力的褶皱带，富含镍-铜-钴、铁-钛-钒、磷酸盐和石墨等矿物。

除此之外，“Mangueiros”项目（Bahia Nickel Ltda/CBPM）和“Lagoa Grande”勘探项目（CBPM）还具有超过10亿吨硫化物矿资源的潜力，@0.27%NiEq。



Mapa da primeira derivada vertical (1DV)
垂向一阶导数图 (1DV)

Ni-Cu-Co do Projeto Mangueiros [CBPM/BAHIA NICKEL] - Recursos potenciais > 400 Mt @ 0,20% de Ni, 0,13% de Cu e 160 ppm de Co.

"Mangueiros" 镍-铜-钴项目 (CBPM/Bahia Nickel Ltda); 潜力: >400 Mt, 含0.20%镍、0.13%铜和160 ppm钴

Ni-Cu-Co do Prospecto Lagoa Grande [CBPM] - Sill Máfico-Ultramáficos com mineralizações de Ni-Cu-Co

"Lagoa Grande" 镍-铜-钴勘探项目 (CBPM); 镍铁质-超铁铁质岩, 含有镍-铜-钴矿化岩。

Ni-Cu-Co do Corpo Ultramáfico de Lagoa da Onça [CBPM/BAHIA NICKEL].

"Lagoa da Onça" 镍-铜-钴项目 (CBPM/Bahia Nickel Ltda); 超铁铁质岩体, 含镍-铜-钴。

Furo CM-01-001 [CBPM] interceptou 21m de grafita xisto com 5,21% de carbono grafítico.

CM-01-001钻孔项目 (CBPM); 截取21米石墨片岩, 含5.21%石墨碳。

Fosfato do Carbonatito da Fazenda Pimenteiros [CBPM/FOSNOR] - Recursos totais da ordem de 4.5 Mt @ 11,07% P_2O_5 .

"Fazenda Pimenteiros" 火成碳酸盐岩的磷酸盐项目 (CBPM/FOSNOR); 总资源达4.5 Mt @11.07% P_2O_5 。

Fosfato do Carbonatito de Angico dos Dias [FOSNOR] - Recursos da ordem de 12,5 Mt @ 15,4% P_2O_5 de minério secundário.

"Angico dos Dias" 火成碳酸盐岩的磷酸盐项目 (FOSNOR); 次生矿石资源达12.5 Mt @15.4% P_2O_5 。

Furo AEM-017 [CBPM] interceptou 41,6m de grafita xisto.

AEM-017钻孔项目 (CBPM); 截取41.6米石墨片岩。

Fe-Ti-V do Complexo Máfico-Ultramáfico de Campo Alegre de Lourdes [CBPM] - Recursos totais da ordem de 114 Mt @ 49,98% Fe_2O_3 %, 20,74% TiO_2 , e 0,71% V_2O_5 .

坎普阿莱格里-迪洛尔迪斯镍铁质-超铁铁质岩铁-钒项目 (CBPM); 总资源达114 Mt @49.98% Fe_2O_3 、20.74% TiO_2 和0.71% V_2O_5 。

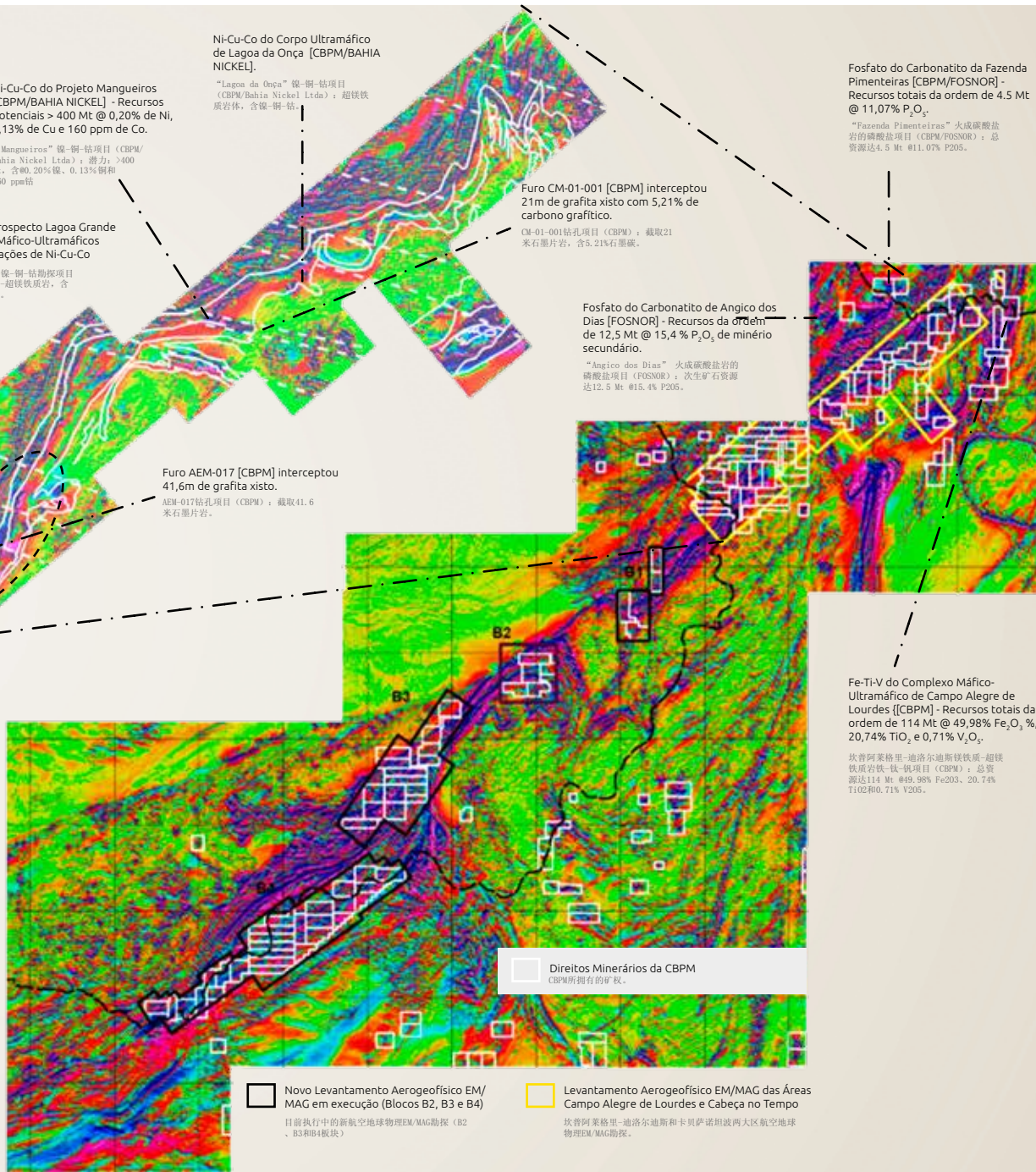
Direitos Minerários da CBPM
CBPM所拥有的矿权。

Novo Levantamento Aerogeofísico EM/MAG em execução (Blocos B2, B3 e B4)

目前正在执行中的新航空地球物理EM/MAG勘探 (B2、B3和B4区块)

Levantamento Aerogeofísico EM/MAG das Áreas Campo Alegre de Lourdes e Cabeça no Tempo

坎普阿莱格里-迪洛尔迪斯和卡贝萨诺波两大区航空地球物理EM/MAG勘探。



ESG – PRÁTICA DA CBPM E DA MINERAÇÃO BAIANA

ESG – CBPM和巴伊亚州采矿业的实践

A CBPM e suas empresas parceiras buscam atender aos Objetivos de Desenvolvimento Sustentável (ODS), da ONU (Organização das Nações Unidas) dentro das suas operações. Ações voltadas para o aproveitamento dos resíduos em novas cadeias produtivas, o fomento ao desenvolvimento de atividades econômicas junto às comunidades locais, por meio de cooperativas, e a responsabilidade da sua ação corporativa junto à sociedade e demais partes interessadas, são exemplos da atitude responsável e o reconhecimento de que a mineração exerce um papel relevante para a melhoria da qualidade de vida da população nas regiões onde se estabelece.

No que se refere à preservação do meio ambiente, as empresas estão adotando estratégias na utilização sustentável da água, investindo em fontes renováveis de energias, no reflorestamento, entre outras iniciativas.

CBPM与其合作企业携手，力求在运营的过程中，实现联合国的可持续发展目标（SDGs），例如在新生产链上废物利用、通过合作社形式与当地社区建立发展经济的活动、向全社会保证开展负责任的企业运营等，都能体现CBPM与其合作企业严谨对待可持续发展目标的态度，更是意识到采矿业对于提高当地人民生活质量扮演着重要的角色。在环境保护方面，各大企业正采取策略，在使用水资源方面能更加永续，同时也投资可再生资源、进行造林等环境保护举措。



Programa Ambiental realizado pela BAMIN em Caetitê / Divulgação BAMIN

BAMIN在卡埃蒂特开展的环境保护计划/BAMIN宣传用

Projeto de Horta Comunitária realizado pela Ero Brasil Caraíba em Jaguarari / Divulgação Ero Brasil

雅瓜拉里Ero Brasil Caraíba公司推动的公益菜园项目/Ero Brasil宣传用



Monitoramento ambiental / Divulgação Atlantic Nickel

环境监测/Atlantic Nickel 宣传用

1º Fórum CBPM
Mineração & Sustentabilidade

第一届CBPM论坛—采矿与可持续发展



AS OPORTUNIDADES MINERAIS DA CBPM

CBPM矿产商机

A CBPM disponibiliza direitos minerários de prospectos e depósitos minerais em fase inicial de pesquisa e/ou com recursos dimensionados, cujo aproveitamento possui viabilidade técnica e econômica preliminarmente delineada, minimizando os riscos iniciais, os custos e o longo tempo necessário à descoberta, estudo e implantação de um empreendimento minero-industrial adequado aos seus objetivos empresariais.

Essas áreas dispõem de um conjunto de dados e informações geológicas que refletem e caracterizam o estágio de exploração em que se encontram, incluindo, entre outros, dados de levantamentos geofísicos de alta resolução, sondagens e análises químicas permitindo a rápida obtenção de certificações internacionais.

O modelo de oferta é referência nacional e está alinhado às práticas do mercado, sobretudo ao desenvolver um plano de negócio saudável e ambientalmente sustentável. Tais informações são públicas e disponibilizadas pela CBPM no site www.cbpm.ba.gov.br ou através de folders e apresentações em eventos.

Os Contratos de Pesquisa Complementar com Promessa de Arrendamento são feitos mediante concorrência pública, instrumento que possibilita às empresas assumirem com total segurança jurídica e sob sua exclusiva responsabilidade técnica, gerencial e financeira, a execução de trabalhos complementares de pesquisa e o subsequente aproveitamento econômico das jazidas.

A CBPM se coloca à disposição para todos os interessados no setor mineral que identifiquem a necessidade de respaldo em futuras negociações de áreas, pertencentes ou não à CBPM, e condução no vasto campo da mineração, cujo objetivo seja um investimento que viabilize o desenvolvimento local, sustentável e vise o fomento da mineração baiana e nacional.

CBPM能提供初步研究阶段和/或具有初步界定的技术和经济可行性资源的矿产勘探权和矿床，从而降低初步勘探的风险、成本，也将发现、研究和实施采矿工业项目所需的时间降低，协助采矿产业的企业以最合适的方式完成目标。

其中，这一系列的地质数据和信息，反映并指出当前的勘探阶段，也包括其它数据，例如高分辨率地质物理勘探数据、钻探和化学分析等，能使企业迅速取得国际认证。

这样的工作模式已成为国家效法的合作模式，与市场实践保持一致，特别是在开发所谓健康的商业计划，配合环境可持续性发展。上述信息皆可公开查询，可通过CBPM官网www.cbpm.ba.gov.br或通过活动提供的宣传册及PPT取得。

企业可通过公开竞争性招标，签订补充研究合同+租赁承诺。这样，企业能够在法律法规安全保障下，独立承担技术、管理和财务责任，执行补充研究工作，接着开发矿床经济效益。

CBPM愿为所有对矿业感兴趣的各界人士提供支持，只要识别在矿区谈判上的需要，无论属于CBPM管辖与否，CBPM都乐意为您服务，只要目标是能够刺激当地永续发展并促进巴伊亚州乃至全国矿业，我们都愿意为您提供指导。



Acesse aqui as potencialidades minerais do Estado da Bahia
[点击这里查看巴伊亚州的矿产潜力](#)



SECRETARIA DE
DESENVOLVIMENTO ECONÔMICO

SDE

4ª Avenida, nº 415 | CAB, Salvador | Bahia | Brasil
CEP 41.745-002
+55 71 3115-7890 / 71 3115-7937
www.sde.ba.gov.br

CBPM

4ª Avenida, nº 460 | CAB, Salvador | Bahia | Brasil
CEP 41.745-002
+55 71 3115-7420
www.cbpm.ba.gov.br

