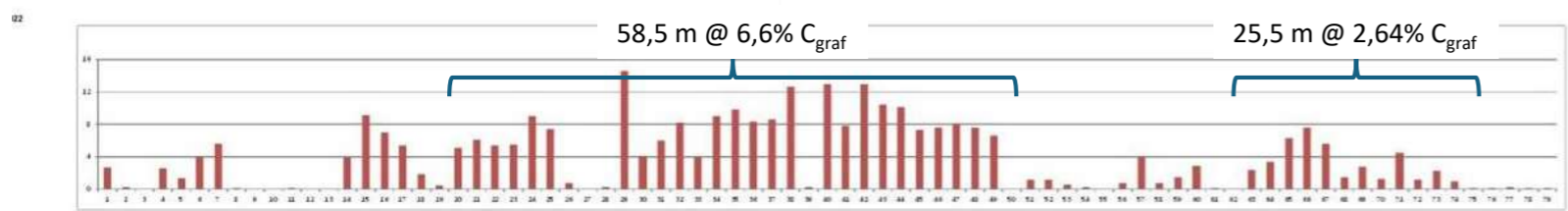
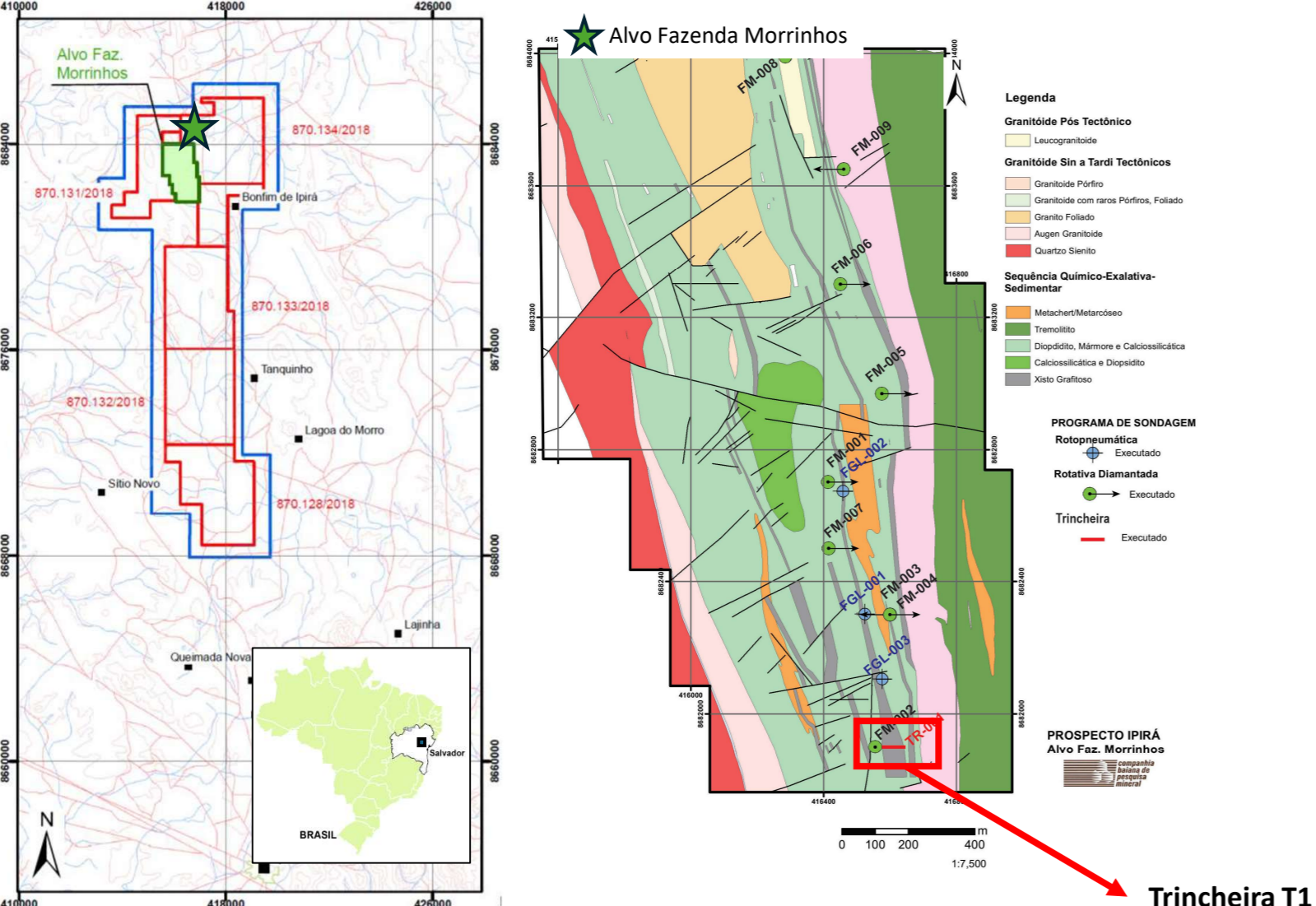



Prospecto Grafita de Ipirá

As mineralizações de grafita ocorrem associadas à sequência sedimentar químico-exalativa, do Complexo Ipirá. O prospecto conta com cinco direitos minerários com avançado trabalho prospectivo abrangendo mapeamento geológico, geoquímica de solo, geofísica terrestre, com trincheiras e sondagens exploratórias apenas no Alvo da Fazenda Morrinhos. Os ensaios tecnológicos indicaram um concentrado final com teor de 92,2% com recuperação total de 73,5% de carbono grafítico.



Mais informações: 

Elemento/Composto	Teor (%)
CGrafítico	9,56
CTotal	13,4
SiO2	41,4
CaO	12,1
Al2O3	9,42
MgO	5,9
Fe2O3	3,72
TiO2	0,7
Na2O	0,16
K2O	0,13
MnO	0,03
P2O5	0,03
LOI	28,4

Composição química da amostra.

Ensaio Tecnológico

Elemento/Composto	Teor (%)
CGrafítico	92,22
SiO2	3,69
Al2O3	2,04
Fe2O3	0,52
CaO	0,44
MgO	0,37
TiO2	0,02
Na2O	< 0,10
K2O	< 0,01
P2O5	< 0,01
MnO	< 0,01

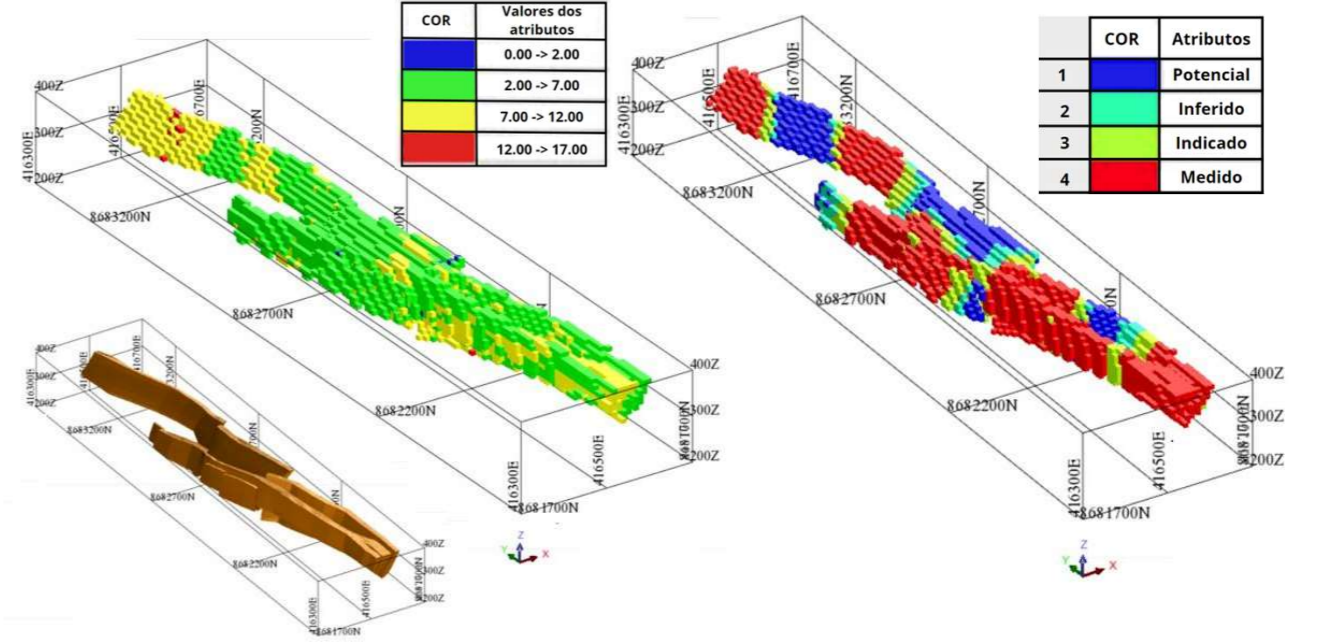
Composição química do concentrado final.

LOI: Perda por calcinação

Sondagem Executada

Tipo	Furo	Prof. (m)	Cg (%)	Começando em (m)
Sond. Rotopercussiva	FRP-PMPF-FGL-001	82.00	5.07	2.00
	Incluído	30.00	9.48	45.00
	FRP-PMPF-FGL-002	60.00	7.13	0.00
	Incluído	9.00	12.44	34.00
Trincheira	FRP-PMPF-FGL-003	50.00	2.75	1.00
	Incluído	13.00	4.04	1.00
	TR-PMPF-FGL-001	74.00	4.75	0.00
	FD-PASAS-FM-001	21.30	5.72	42.40
Sondagem Diamantada	Incluído	4.25	10.35	50.15
	FD-PASAS-FM-001	14.15	4.05	120.75
	FD-PASAS-FM-001	5.00	5.52	138.40
	FD-PASAS-FM-002	3.15	4.48	30.95
	FD-PASAS-FM-002	6.50	8.61	36.95
	Incluído	5.00	10.59	39.00
	FD-PASAS-FM-002	9.70	9.03	53.30
	Incluído	2.08	13.71	53.30
	FD-PASAS-FM-002	3.65	4.08	69.70
	FD-PASAS-FM-002	19.45	4.83	85.80
	Incluído	6.20	8.46	86.40
	FD-PASAS-FM-003	7.80	7.47	8.40
Incluído	1.45	15.70	27.90	
Incluído	1.40	17.06	30.10	

Tipo	Furo	Prof. (m)	Cg (%)	Começando em (m)
Sondagem Diamantada	FD-PASAS-FM-003	11.70	10.25	41.00
	Incluído	3.65	20.22	49.05
	FD-PASAS-FM-003	5.40	12.46	57.15
	FD-PASAS-FM-003	9.20	8.17	66.35
	FD-PASAS-FM-003	17.55	4.17	78.15
	Incluído	3.50	10.89	92.20
	FD-PASAS-FM-003	44.30	7.92	96.45
	Incluído	9.05	17.29	124.85
	FD-PASAS-FM-004	4.65	4.64	13.20
	FD-PASAS-FM-004	3.75	3.46	14.75
	FD-PASAS-FM-004	10.50	3.13	26.15
	FD-PASAS-FM-005	3.35	5.71	41.10
FD-PASAS-FM-005	21.65	3.50	47.35	
Incluído	2.00	10.59	47.35	
Incluído	2.85	7.83	57.90	
FD-PASAS-FM-006	7.65	2.04	4.60	
FD-PASAS-FM-006	9.80	7.57	68.15	
Incluído	1.90	13.78	74.45	
FD-PASAS-FM-006	6.75	8.19	83.75	
Incluído	1.90	15.18	88.60	
FD-PASAS-FM-007	4.40	2.23	8.05	
FD-PASAS-FM-007	9.15	5.41	21.85	
FD-PASAS-FM-007	11.30	7.16	74.40	
Incluído	3.60	13.53	79.20	
FD-PASAS-FM-008	Not intercepted graphite level			
FD-PASAS-FM-009	Not intercepted graphite level			

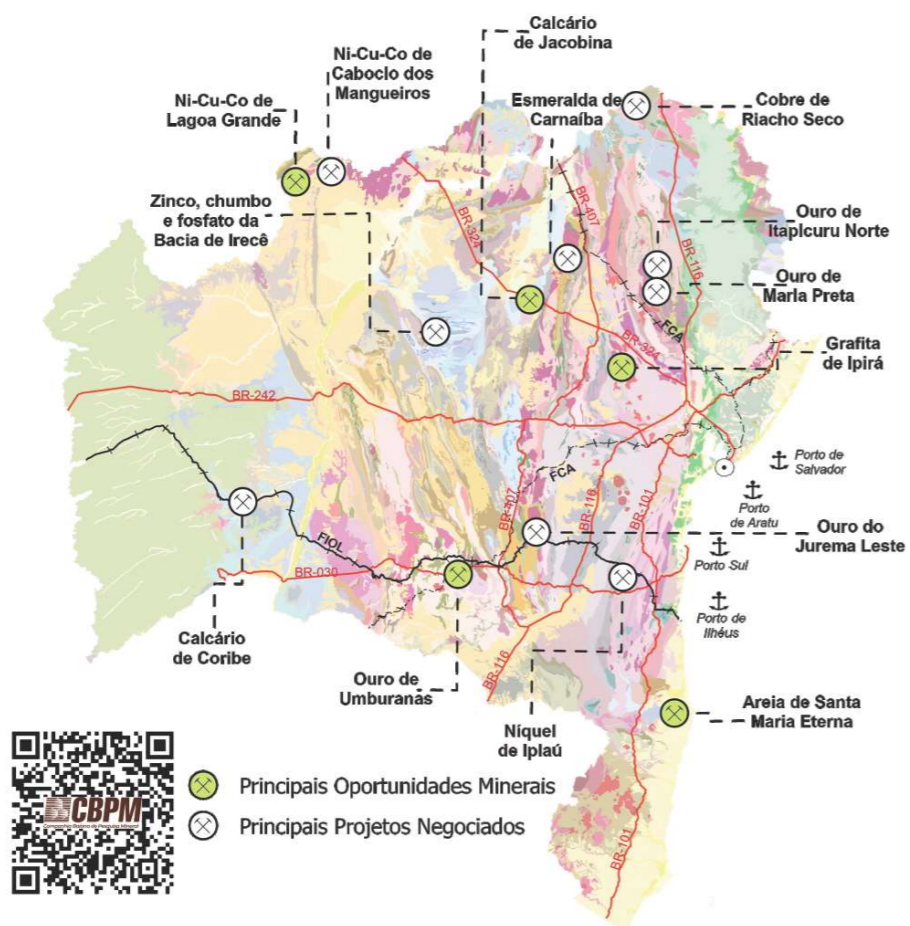


Recurso	Vol (m3)	Dens (t/m3)	Massa (t)	Teor (Cg %)
Medido	2.668.000	2.59	6.910.120.00	6.26
Indicado	666.000	2.59	1.724.940.00	6.27
Inferido	486.000	2.59	1.258.740.00	6.27
Potencial	703.000	2.59	1.820.770.00	6.30
Total	4.523.000	2.59	11.714.570.00	6.27

O Alvo Fazenda Morrinhos apresenta recursos minerais bloqueados de **12 milhões de toneladas @ 6,27% carbono grafítico (Cg)**, com viabilidade técnica da concentração do carbono grafítico presente no minério.

Outras Oportunidades Minerais

Atualmente, a CBPM possui 30 contratos de pesquisa complementar e 21 contratos de arrendamento ativos. Para mais informações sobre oportunidades minerais, acesse o QR Code abaixo.



CBPM - 51 Anos Descobrendo Oportunidades Minerais



Av. Quarta, nº 460 – Centro Administrativo da Bahia – Salvador, Bahia – Brasil – CEP:41745-002

Fone: 55 (71) 3115 - 7445 / 7420

www.cbpm.ba.gov.br e-mail: manael.barretto@cbpm.ba.gov.br



PROSPECTO GRAFITA DE IPIRÁ Ipirá BAHIA - BRASIL



Flakes de grafita
50x de aumento